



D-pocket

L'abécédaire des déchets en format de poche

Un répertoire non exhaustif, où vous pouvez trouver la nature et la destination correcte des différents types de déchets ménagers produits par les particuliers.

Glossaire

- CS : collectes sélectives (déchets recyclables)
- OE : objets encombrants
- OMR : ordures ménagères résiduelles

A

- Abat-jour**
En bon état : associations. Sinon : déchetterie.
- Acide**
Toxique/dangereux. Contacter déchetterie.
- Acier**
Canettes et boîtes de conserves : bac des CS. Autres : déchetterie.
- Accumulateur**
Reprise commerçant ou déchetterie.
- Aérosol**
Si vide : CS. Si plein ou périmé : déchetterie.
- Aérosol à tête de mort**
Toxique/dangereux. Contacter déchetterie.
- Affiche (même plastifiée)**
Bac des CS (pliée).
- Aluminium**
Bac des CS uniquement pour les emballages. Autres : déchetterie.
- Amiante**
Toxique/dangereux. Professionnel du désamiantage ou contacter déchetterie (cf. www.ccip.fr).
- Ampoule à filament**
Bac des OMR.
- Ampoule basse consommation**
Toxique/dangereux. Magasins de vente ou déchetterie (cf. www.recylum.com)
- Ampoule halogène**
Bac des OMR (cf. www.recylum.com).



Annuaire

Bac des CS.

Ardoise de toiture

Contacteur déchetterie ou mairie.

Arme à feu

Dangereux. Armurerie, gendarmerie.

Assiette

En bon état : associations. Sinon bac des OMR.

Assiette en carton ou plastique

Sale/souillée. Bac des OMR.

Automobile

Casse automobile.

B

Baril de lessive

Bac des CS.

Barquette en aluminium

Bac des CS (bien récurée, non lavée).

Barquette en plastique

Bac des OMR.

Bâton de colle à papier

Bac des OMR.

Batterie

Toxique/dangereux. Reprise commerçant ou déchetterie.

Berlingot (éco-recharge)

Bac des OMR.

Bidon d'huile de moteur

Toxique/dangereux. Contacter déchetterie ou garage.

Bidon de pétrole en plastique

Déchetterie.

Bobine de film

Bac des OMR.

Bobine électrique

Contacteur déchetterie.

Bocal en verre

Conteneur à verre.

Bois

Déchetterie.

Boîte à fromage en bois

Bac des OMR.

Boîte à œufs ou fromage en carton

Bac des CS.

Boîte à œufs en plastique ou polystyrène

Bac des OMR.

Boîte de conserve

Récurée (non lavée) : bac des CS. Sinon bac des OMR.

Bombe de peinture

Contacteur déchetterie.

Bouchon de vin en liège ou en plastique

Bac des OMR.

Bouteille de gaz

Reprise commerçant ou déchetterie.

Bouteille en plastique

Bac des CS (vide, avec le bouchon), y compris bouteilles d'huile.

Bouteille en verre

Conteneur à verre.

Branchage

Collecte porte-à-porte ou composteur (si existants). Sinon contacter déchetterie.

Brique de construction

Déchetterie.

Brique de boisson, soupe, lait

Bac des CS.

Briquet

Bac des OMR.

Brosse à dents

Bac des OMR.

C

Câble électrique

Déchetterie.

Cageot/Cagette

Déchetterie.

Cahier et classeur

Papier ou carton : bac des CS (sans protège cahier, anneaux ou spirale). Autres : OMR.

Canette métallique

Bac des CS.

Caoutchouc

Bac des OMR.

Capsule café en aluminium

Reprise commerçant si existant. Sinon bac des OMR.

Capsule café en papier

Composteur sinon OMR.

Carburant

Toxique/dangereux. Contacter déchetterie.

Carrelage

Déchetterie.

Carton d'emballage

Bac des CS (plié et vidé).

Carton (gros format)

Bac des CS (plié et vidé).

Si trop grand : déchetterie.

Cartonnette (carton fin)

Bac des CS (vidée).

Cartouche d'encre

Reprise commerçant si existant, associations ou déchetterie.

Casserole

En bon état: associations. Sinon, OMR.

Cassette audio ou vidéo

Bac des OMR.

CD

Bac des OMR.

Cendre de cheminée

Jardin ou déchetterie.

Cendre de cendrier

Bac des OMR.

Céramique

Déchetterie.

Charbon et coke

Bac des OMR ou déchetterie.

Chiffon

Bac des OMR.

Chute de bois

Déchetterie.

Ciment

Déchetterie.

Cintre (bois, plastique ou métal)

Bac des OMR.

Classeur en carton

Bac des CS (sans anneaux ou spirale).

Cocotte-minute, cocotte en fonte

En bon état: associations. Sinon, contacter déchetterie.

Colle (tous types)

Toxique/dangereux. Contacter déchetterie.

Coquillage

Bac des OMR.

Corde

Si moins d'1m, bac des OMR. Si plus d'1m, contacter déchetterie.

Cordon électrique

Contacteur déchetterie.

Coton-tige et coton démaillant

Bac des OMR.



Couche bébé

Bac des OMR.

Couvert en métal

En bon état : associations. Sinon bac des OMR.

Couvert jetable

Bac des OMR.

Crayon

Bac des OMR.

Cuir

Associations ou contacter déchetterie.

D Déchets d'activités de soins et médicaments

Aiguille de seringue, déchets d'activités de soins à risques infectieux (DASRI), canule, gant, médicament, seringue, sonde, tubulure...

Toxique/dangereux. Point d'apport volontaire, pharmacie, centre communal de santé.

Déchet organique

Composteur, bac des OMR.

Déchet vert

Composteur, collecte porte-à-porte (si existant) ou déchetterie.

Dentifrice (tube)

Bac des OMR.

Désherbant

Toxique/dangereux. Contacter déchetterie.

Dissolvant

Toxique/dangereux. Contacter déchetterie.

Disquette (informatique)

Bac des OMR.

DVD

Association ou bac des OMR (idem pour la pochette)

DEEE - Déchets d'équipements électriques et électroniques

Aspirateur, baladeur audio, bouilloire, cafetière, chaîne Hi-Fi, congélateur, cuisinière, console de jeux, fer à repasser, fourneau, gazinière, i-pod, imprimante, jouet, lecteur DVD, machine à laver, magnétoscope, micro-onde, ordinateur, pèse personne, perceuse, portable, radiateur, rasoir, réfrigérateur, sèche-cheveux, sèche-linge, téléphone, téléviseur, thermomètre...

En bon état : associations. Sinon, reprise commerçant (de préférence) ou déchetterie.

E

Eco-recharge (berlingot)

Bac des OMR.

Emballage de café sous vide

Bac des OMR.

Emballage (brique) pour liquide alimentaire

Bac des CS.

Engrais

Toxique/dangereux. Contacter déchetterie.

Enveloppe

Bac des CS (enveloppes à fenêtre et kraft inclus).

Epave automobile

Casse automobile.

Epluchure de légumes ou de fruits

Composteur ou bac des OMR.

Essence

Toxique/dangereux. Contacter déchetterie.

Essuie-tout

Bac des OMR.

Etendoir

Contacteur déchetterie.

Explosif, produit pyrotechnique

Toxique/dangereux. Gendarmerie ou police.

Extincteur

Dangereux. Professionnel de la protection incendie.

F

Faïence

Contacteur déchetterie.

Feuilles mortes

Collecte porte-à-porte ou composteur (si existants) ou déchetterie.

Feutre (stylo)

Bac des OMR.

Fibrociment

Professionnel du fibrociment ou contacter déchetterie (cf. www.ccip.fr).

Fil de fer

Bac des OMR ou déchetterie.

Fil électrique

Contacteur déchetterie.

Film plastique

Petite taille : bac des OMR. Grande taille : OE.

Filtre à café

Composteur ou bac des OMR.

Filtre carafe d'eau

Reprise commerçant ou bac OMR.

Filtre à huile

Contacteur déchetterie ou garagiste.

Flacon en plastique ou en métal

Bac des CS.

Flacon en verre

Conteneur à verre.

Fuel

Toxique/dangereux. Contacter déchetterie.

Fusible

Bac des OMR.

G

Gobelet jetable (plastique ou carton)

Bac des OMR.

Gravats

Déchetterie.

Gouttière en zinc ou pvc

Contacteur déchetterie.

H

Habit

Cf. encadré « Vêtements ».

Herbe

Collecte porte-à-porte ou composteur (si existants) ou déchetterie.

Housse d'emballage plastique

Petite taille : bac des OMR. Grande taille : OE.

Huile de vidange

Toxique/dangereux. Contacter garagiste ou déchetterie.

Huile de friture

Toxique/dangereux. Contacter déchetterie.

I

Insecticide

Toxique/dangereux. Contacter déchetterie.

Le SYCTOM l'Agence métropolitaine des déchets ménagers, un acteur public majeur pour la prévention, le recyclage et la valorisation des déchets ménagers au service de 5,5 millions d'habitants de 84 communes d'Ile-de-France.

Le SYCTOM prête des **outils de communication** à ses collectivités adhérentes.

Pensez-y pour vos événements !!

Plus d'infos sur l'espace collectivités www.syctom-paris.fr

J

Jante

Reprise commerçant ou contacter déchetterie.

Jouet (non électrique)

En bon état : associations. Sinon bac des OMR.

Journaux

Bac des CS.

L

Laine de roche ou de verre (isolant)

Contacteur déchetterie.

Lame de rasoir

Bac des OMR.

Lampe

En bon état : associations. Sinon contacter déchetterie.

Liège

Bac des OMR.

Linge de maison

Cf. encadré « Vêtements ».

Lingette

Bac des OMR.

Litière

Bac des OMR.

Livre, encyclopédie, dictionnaire

Bac des CS.

Lunettes

Reprise commerçant ou associations.

M

Magazine

Bac des CS (sans blister).

Maquillage

Bac des OMR.

ATTENTION !

Chaque déchetterie

- Mégot de cigarette**
Bac des OMR.
- Miroir**
Petite taille : OMR. Sinon contacter déchetterie.
- Moto**
Casse automobile.
- Moellon**
Contacter déchetterie.
- Mouchoir en papier**
Bac des OMR.
- Munition**
Toxique/dangereux. Armurerie, gendarmerie.

N

- Néon**
Reprise commerçant ou contacter déchetterie (cf. www.reylum.com).

O Objets encombrants ou volumineux

Archives, armoire, articles de cuisine et de sport, bac à douche, bache en plastique, baignoire, balai, bureau, canapé, chaise, chevet, commode, fauteuil, jouet, landau, lavabo, lit, parasol, planche, poussette, matelas, moquette, mousse d'ameublement, salon de jardin, sommier, table, table à repasser, vélo, volet...

En bon état : associations. Sinon déchetterie.

P

- Pansemment**
Bac des OMR.
- Papier absorbant**
Bac des OMR.
- Papier bulle**
Bac des OMR. Si grande taille déchetterie.
- Papier calque**
Bac des OMR.
- Papier cadeau**
Bac des CS.
- Papier carbone**
Bac des OMR.
- Papier cellophane**
Bac des OMR.
- Papier crépon**
Bac des OMR.
- Papier d'aluminium**
Bac des OMR.
- Papier de soie**
Bac des CS.
- Papier de verre**
Bac des OMR.
- Papier imprimé ou non-imprimé**
Bac des CS.
- Papier kraft**
Bac des CS.

- Papier peint (neuf ou décollé)**
OMR. Si trop gros déchetterie.
- Papier sulfurisé**
Bac des OMR.
- Paquet de cigarettes**
Bac des OMR.
- Parfum (flacon, bouteille)**
Bac des OMR.
- Parpaing**
Contacter déchetterie.
- Peinture**
Toxique/dangereux. Contacter déchetterie.

- Pièce mécanique**
Revendeur ou déchetterie.
- Pierre**
Contacter déchetterie.
- Pile (pile bouton)**
Toxique/dangereux. Reprise commerçant.
- Pinceau**
Bac des OMR.
- Plante verte**
Collecte porte-à-porte ou composteur (si existants). Sinon : contacter déchetterie.
- Plaquette de frein**
Reprise commerçant ou déchetterie.
- Plâtre**
Contacter déchetterie.
- Plomb**
Contacter déchetterie.
- Pneu**
Reprise commerçant ou cf. www.aliapur.fr.
- Pochette en plastique**
Bac des OMR.
- Poêle**
En bon état : associations. Sinon bac des OMR.
- Polystyrène**
Bac des OMR.
- Porcelaine**
Bac des OMR.
- Porte-manteau**
En bon état : associations. Sinon déchetterie.
- Pot d'échappement**
Reprise commerçant ou déchetterie.
- Pot en plastique (fleur, yaourt, fromage blanc, crème fraîche)**
Bac des OMR.
- Pot en verre (moutarde, cornichon, petit pot de bébé, confiture,...)**
Conteneur à verre.
- Poterie**
Petite taille : bac des OMR. Sinon, déchetterie.
- Poussière**
Bac des OMR.
- Préservatif**
Bac des OMR.
- Prise multiple électrique**
Déchetterie.
- Produit chimique**
Toxique/ dangereux, contacter déchetterie.

R

- Radiographie**
Centre de radiologie.
- Rasoir jetable**
Bac des OMR.
- Recharge de lessive, berlingot**
Bac des OMR.
- Reste de repas**
Composteur, bac des OMR.
- Revue**
Bac des CS.
- Robinetterie**
Déchetterie.
- Ruban/ficelle**
Bac des OMR.

S

- Sac aspirateur**
Bac des OMR.
- Sac en papier (vide)**
Bac des CS.
- Sac en plastique**
Bac des OMR.
- Sachet de thé / tisane**
Composteur ou bac des OMR.



- Sapin de Noël**
Contacter mairie si collecte spéciale.
- Savon**
Bac des OMR.
- Sciure de bois**
Bac des OMR ou déchetterie.
- Seau en plastique**
Bac des OMR.
- Seringue**
Cf. encadré « Déchets d'activités de soins ».
- Serpillère**
Bac des OMR.
- Serviette en papier**
Bac des OMR.
- Serviette hygiénique**
Bac des OMR.
- Shampooing (flacon vide)**
Bac des CS.
- Solvant**
Toxique/dangereux. Contacter déchetterie.
- Souche (arbre, arbuste)**
Déchetterie.
- Stylo**
Bac des OMR.
- Suremballage en carton**
Bac des CS.
- Suremballage en plastique**
Bac des OMR.



T

- Taille d'arbre**
Collecte porte-à-porte ou composteur (si existants). Sinon : contacter déchetterie.
- Tampon encreur**
Bac des OMR.
- Tampon hygiénique**
Bac des OMR.
- Tapis**
En bon état : associations. Sinon déchetterie.
- Tapiserie (neuve ou décollée)**
Déchetterie.
- Terre**
Déchetterie.
- Thermomètre au mercure**
Toxique/dangereux. Pharmacie.
- Tube de crème, dentifrice,...**
Bac des OMR.
- Tuiles de toiture**
Déchetterie.
- Tuyau en cuivre, PVC, fonte, ciment...**
Déchetterie.

U

- Ustensile de cuisine**
En bon état : associations. Sinon bac des OMR.
Grande taille : déchetterie.

V Vêtement, chaussure, textile

Basket, chapeau, chaussettes, chemise, collant, jean, jupe, pantalon, sac à dos, sac à main, robe...
En bon état : associations, bornes d'apport volontaire pour les textiles. Sinon déchetterie.

- Vaisselle (y compris en verre)**
En bon état : associations. Sinon bac des OMR.
- Valise**
En bon état : associations. Sinon déchetterie.

- Vernis**
Toxique/dangereux. Déchetterie.

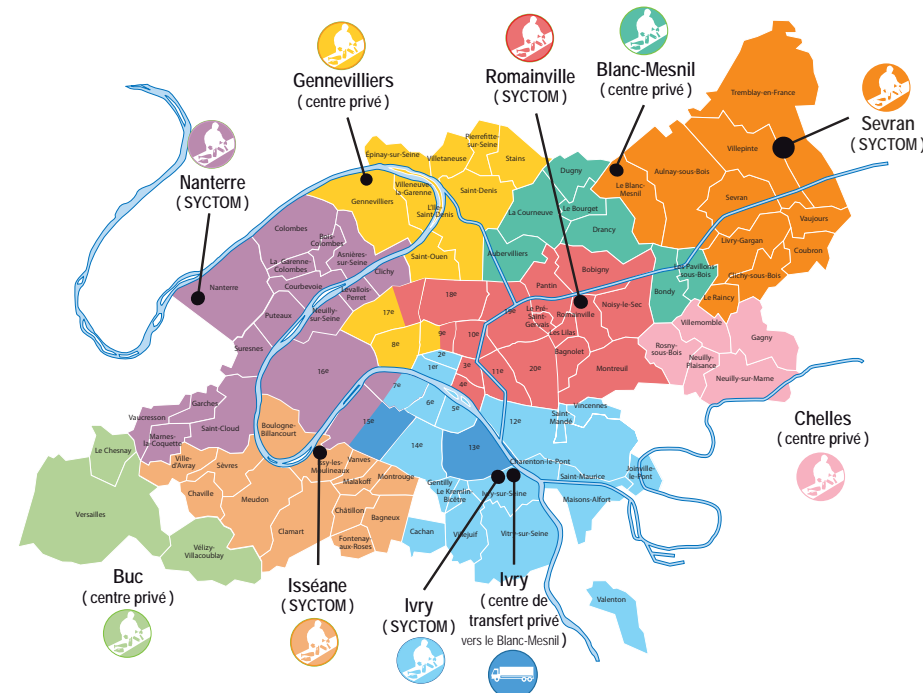
- Vitre, bris de verre**
Déchetterie.

La priorité à la prévention

La prévention des déchets consiste à réduire le poids des poubelles en agissant sur le cycle de vie global d'un produit : de sa conception à sa consommation en passant par sa fabrication.

Moins de jetable, plus de durable !

Bassins versants des collectes sélectives



Filières de reprise des matériaux recyclables

Matériau	Filière	Devenir
Journaux - Revues - Magazines	Papeterie UPM-Chapelle Darblay à Grand-Couronne (76)	Papier journal
EMR (carton brun + cartonnettes)	Emin Leydier à Nogent-Sur-Seine (10)	Carton brun
Gros de magasin (mélange de papiers)	Diverses papeteries en Europe	Carton brun
Emballages pour liquides Alimentaires (ELA)	Papeterie Georgia Pacific - Bousbecque (59)	Papier d'hygiène et domestique
Flaconnages plastiques en PET (transparentes)	Usine de France Plastiques Recyclage à Limay (78)	Granulés de rembourrage ou fibres pour textiles. À terme, granulés entrant dans la composition des bouteilles
Flaconnages plastiques en PEHD (opaques)	Diverses usines en France/Europe	Produits en PEHD (tuyaux d'assainissement, arrosoirs,...)
Aluminium issu des CS	Usine Recovco - Affimet à Compiègne (60)	Pièces pour l'automobile notamment
Aluminium issu des mâchefers	Corepa à Bruyères sur Oise (95) et retraité sur l'usine Refinal (59)	Pièces pour automobiles
Acier issu des CS	TIRFER à Bonneuil sur Marne (94)	Produits en acier
Acier issu des mâchefers	puis traité en sidérurgie dans le nord de la France.	

Après la collecte, donner une nouvelle vie à nos déchets

Suivant leur nature et leur composition, le SYCTOM utilise un mode de traitement adapté pour les valoriser :

Les déchets recyclables (emballages et journaux/magazines pré-triés par les habitants) sont amenés dans un **centre de tri des collectes sélectives** où ils sont séparés par type de matériaux et compactés en balles pour être plus facilement transportés vers les entreprises de **recyclage**. Ces matériaux servent à fabriquer de nouveaux produits. Certains objets issus des encombrants et des déchetteries font également l'objet d'une valorisation matière.

Les ordures ménagères résiduelles sont traitées par **incinération avec valorisation énergétique**. La chaleur dégagée par leur combustion est récupérée pour produire de l'énergie sous forme d'électricité et de vapeur pour le chauffage urbain : plus de 310 000 équivalents-logement sont ainsi chauffés par le SYCTOM chaque année.

Les déchets fermentescibles (déchets végétaux et alimentaires, cartons et papiers souillés) peuvent être traités par **compostage et méthanisation**. Leur fermentation permet de produire à la fois du biogaz pour fournir de l'énergie et un compost utilisable après traitement en agriculture.

Pour visiter un centre du SYCTOM, direction de la communication :

01 40 13 17 52

Les partenaires du tri

