

Contact presse : Magali Memponte
Direction de la communication
Tél : 01 40 13 40 72 / 06 07 18 82 34
Courriel : memponte@sycdom-paris.fr



Dossier de presse
24 mars 2011

C'est le printemps, mettons-nous au compostage !

A l'occasion de la Semaine du développement durable qui a lieu du 1^{er} au 7 avril 2011, le Sycdom, l'agence métropolitaine des déchets ménagers, et ses collectivités adhérentes invitent les habitants de la région parisienne à découvrir le compostage.

Cette action s'inscrit dans le cadre de son nouveau Plan « Métropole Prévention Déchets 2010-2014 », voté en décembre dernier, qui a pour objet d'aider les collectivités à réduire la quantité de déchets ménagers sur son territoire.

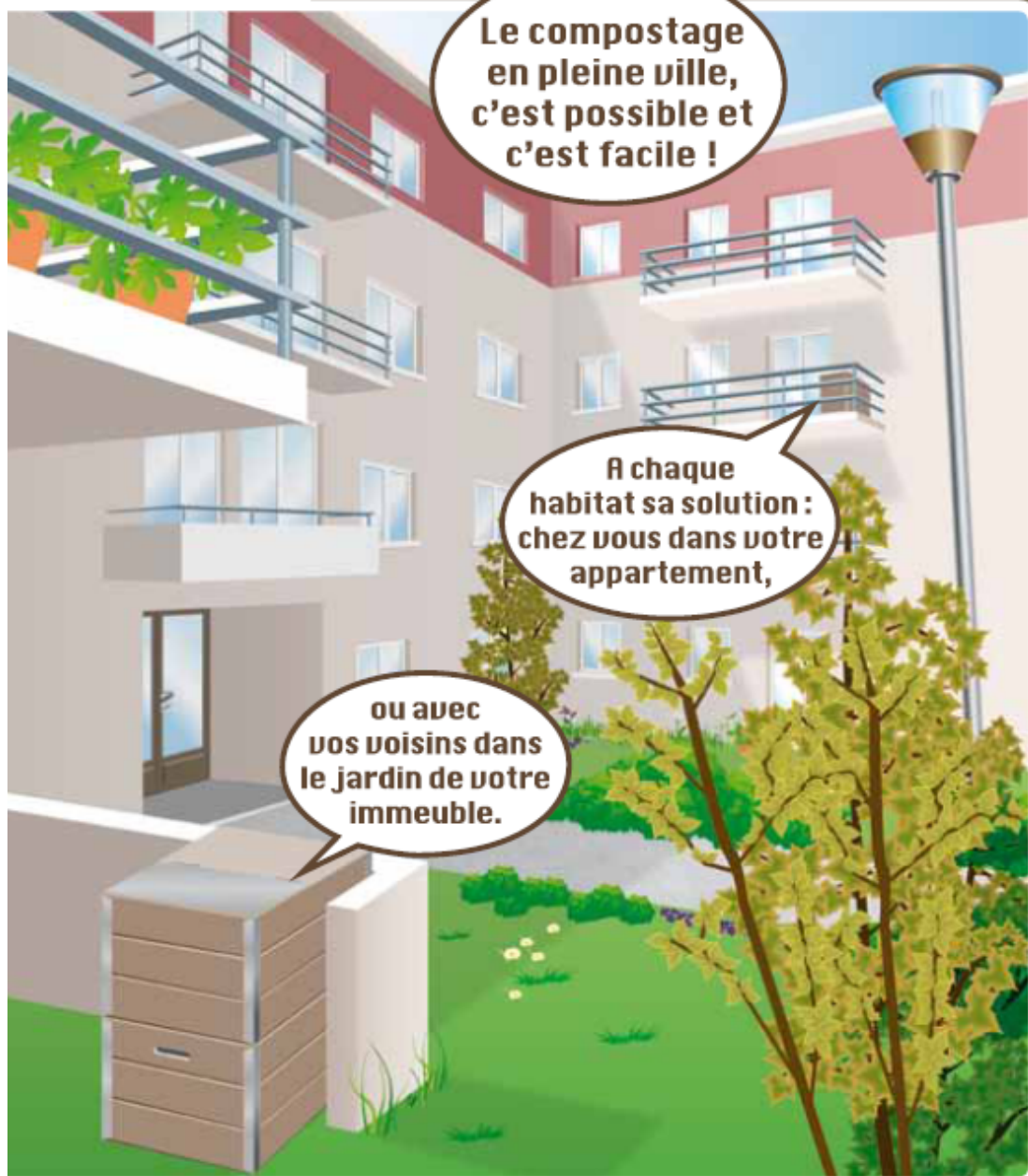
En faisant découvrir les recettes du compostage domestique au grand public, le Sycdom souhaite montrer qu'en compostant soi-même ses bio-déchets ou avec ses voisins, on peut, de manière conviviale, participer au cycle de la nature. C'est un geste naturel, à portée de mains et à la portée de tous !



Dossier de presse - 24 mars 2011

Sycdom, l'agence métropolitaine des déchets ménagers - 35 boulevard de Sébastopol - 75001 Paris
Tél : 01 40 13 17 00 - www.sycdom-paris.fr

Composter ses déchets c'est naturel



« Le stand parapluie »



Dossier de presse - 24 mars 2011

Syctom, l'agence métropolitaine des déchets ménagers - 35 boulevard de Sébastopol - 75001 Paris
Tél : 01 40 13 17 00 - www.syctom-paris.fr

Réduire le poids de nos poubelles en donnant une seconde vie aux biodéchets

Si le volume des déchets continue de diminuer dans notre métropole (- 0,5% en 2010 sur le territoire du Sycotom), et alors que le recyclage des emballages progresse (+ 2,1% de collectes sélectives en 2010), les biodéchets (déchets de cuisine et de jardins) représentent toujours 30% de nos poubelles.

Le Sycotom et les collectivités locales de la métropole souhaitent donc promouvoir une nouvelle façon de recycler, en donnant une seconde vie à ces biodéchets. La quantité de déchets organiques produite par un foyer pouvant être détournée de la poubelle à ordures ménagères, est estimée à 40 kg par personne et par an (*source Ademe*).

Le compostage, c'est facile et 100% naturel !

Le compostage est un processus naturel de transformation biologique des matières organiques au contact de l'air et de l'humidité. Les déchets biodégradables perdent ainsi 75% de leur volume et se transforment en compost, une matière riche en éléments minéraux, pouvant être utilisée comme fertilisant au jardin, dans le potager ou dans les jardinières.

Les intérêts sont multiples : réduire la quantité de déchets mis à la poubelle, économiser les coûts de traitement des déchets, respecter l'environnement en produisant un compost naturel évitant l'utilisation d'engrais chimiques industriels ou encore diminuer les nuisances liées au transport et au traitement des déchets.

Un kit pour apprendre à composter

Afin de sensibiliser le public au tri des déchets biodégradables, le Sycotom, l'agence métropolitaine des déchets ménagers, a conçu un nouveau kit d'animation pour faire mieux connaître aux particuliers les techniques du compostage.

Selon le Président du Sycotom François Dagnaud, « **Trier ses déchets biodégradables en pleine ville, c'est possible et c'est sympa.** » C'est le message que souhaite transmettre le Sycotom aux habitants de son territoire.



A quoi ressemble ce kit ?

Un décor de cour d'immeuble comportant un jardin accueillera le public afin de lui dévoiler les secrets du compostage. Ce stand parapluie, facilement utilisable, pourra être installé dans une cour d'immeuble, de récréation, dans un jardin ou sur un marché.

A l'aide du matériel nécessaire au compostage : **bac composteur, mélangeur, lombricomposteur, bio-seau, peson**, le public apprendra quels déchets composter, comment les composter, les trucs et astuces pour réussir et utiliser son compost.

Le film « **compots'ory** » sur le compostage en pied d'immeuble, réalisé au 107 rue de Reuilly par l'ORDIF et Paris Habitat, viendra compléter le kit. En 4 minutes cette vidéo permet de mieux comprendre les différentes étapes du compostage.

Enfin, un livret « **composter ses déchets, c'est naturel** » sera distribué aux habitants et des quizz seront mis à disposition des utilisateurs du kit.

Lors de la **Semaine du développement durable** (du 1^{er} au 7 avril 2011), 47 kits seront utilisés par les collectivités adhérentes du Syctom et des associations. Fournis gratuitement par le Syctom, ils seront disponibles et utilisables tout au long de l'année.

Une opération 50.000 composteurs bientôt en place

Le Syctom favorise le développement du compostage sur son territoire. Dans son plan « Métropole Prévention Déchets 2010-2014 », il prévoit la mise en place de 50.000 composteurs d'ici 2014.

Pour atteindre l'objectif fixé, le Syctom fournira à ses collectivités les équipements nécessaires pour la mise en place d'opérations de compostage et leur propose un programme d'accompagnement comprenant des actions de sensibilisation, de formation et d'évaluation.

Il s'agit donc pour le Syctom de promouvoir le compostage individuel, collectif ou de quartier en proposant une démarche cohérente et harmonisée sur l'ensemble de son territoire.



"Métropole Prévention Déchets 2010-2014", un plan en marche

Le Syctom, l'agence métropolitaine des déchets ménagers, reçoit les déchets de la moitié de la population francilienne - soit 5,5 millions d'habitants - collectés par ses 84 communes adhérentes.

Dès 2004, le Syctom s'était engagé dans un premier plan de réduction et de valorisation des déchets. En décembre dernier, il a adopté son 2^{ème} plan stratégique de réduction des déchets (2010-2014), soutenu par la région Ile-de-France, pour aider concrètement ses communes dans la **mise en œuvre de leurs programmes locaux de prévention**.

Ce plan d'actions dynamique et évolutif, doté de **dispositifs de soutien financiers, méthodologiques et logistiques**, vient en appui des démarches de prévention engagées par ses collectivités. Il réaffirme la volonté du Syctom de passer de villes du tout jetable à des villes durables.

Le Syctom a d'ores et déjà organisé plusieurs actions de sensibilisation auprès du grand public lors de la Semaine européenne de réduction des déchets en novembre 2010.

Certaines ont été conçues et réalisées par le Syctom, puis utilisées par ses communes adhérentes pour sensibiliser leurs administrés.

C'est le cas de **"Ma cuisine anti-gaspi"**, un kit d'animation ludique et interactif, destiné à alerter les particuliers sur l'ampleur du gâchis alimentaire et promouvoir le réflexe anti-gaspi au quotidien.

C'est aussi le cas du **film "Réduisons et recyclons nos déchets"**, un DVD de 7 minutes réalisé pour faire comprendre l'intérêt de réduire ses déchets, découvrir la chaîne du recyclage, expliquer les notions d'éco-conception et de consommation raisonnée.

D'autres actions ont été par ailleurs conçues et effectuées directement par le Syctom, comme **la projection géante de messages de sensibilisation à la réduction des déchets** sur une façade du centre **Ivry-Paris XIII**.



**2 avril 2011 : Journée Portes Ouvertes
du centre de tri des collectes sélectives du Sycotom
à Nanterre**

A l'occasion de la semaine du développement durable, le Sycotom accueille le public dans son centre de tri des collectes sélectives à Nanterre

le samedi 2 avril de 10h à 17h

Cette opération permet de sensibiliser les visiteurs à la prévention et aux enjeux du traitement des déchets.

Visites

de 10h00 à 17h00

Centre de tri des collectes sélectives

16 rue Lavoisier
92 000 Nanterre

- L'entrée est **gratuite** (sans préinscription).
- **Visite guidée** du centre de tri :
départ des visites toutes les 20 minutes environ

