

# PLAN DE REDUCTION DES DECHETS EN Ile-de-France

## BILAN 2011

13 décembre 2011  
Comité de pilotage SYCTOM



# Le PREDIF

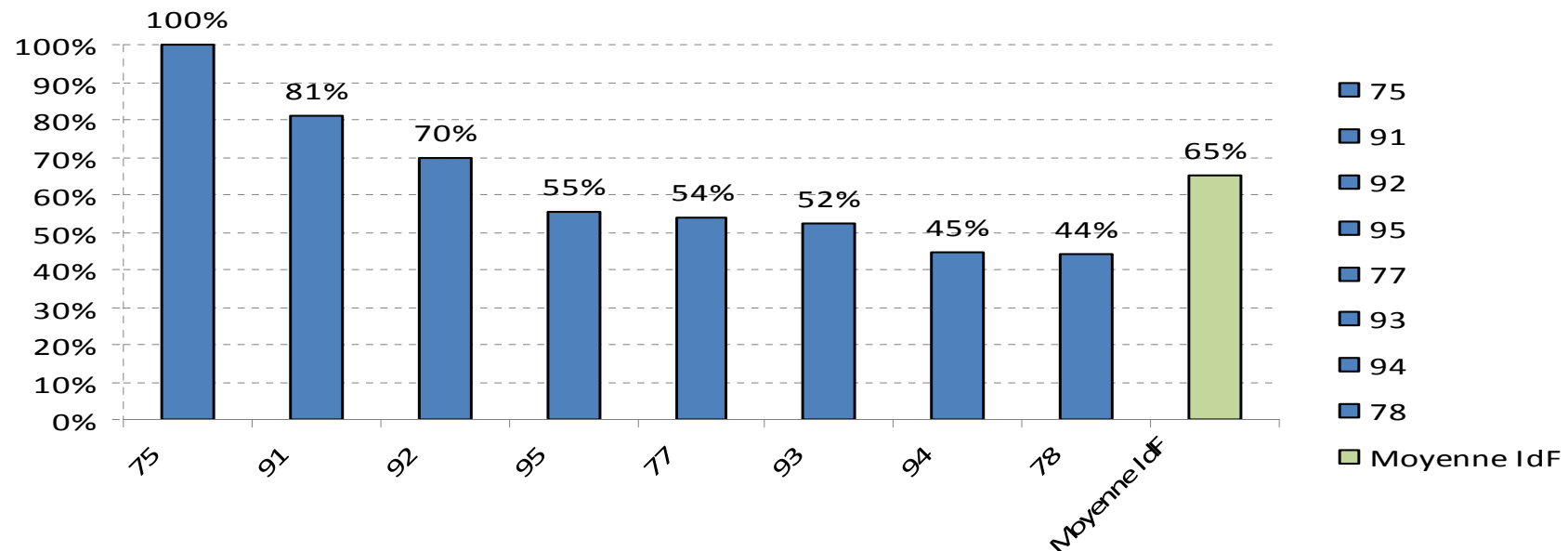
- PREDIF approuvé par l'assemblée régionale le 24 juin 2011
- 4 axes et 23 fiches-actions
- **Axe 1 : Créer une dynamique régionale pour la prévention des déchets**
  - Mobiliser et accompagner les programmes locaux de prévention (PLP) avec les relais territoriaux
  - Réaliser une animation régionale et mettre en réseau les acteurs franciliens
- **Axe 2 : Faciliter le développement des actions de prévention et mobiliser de nouveaux acteurs, dont les acteurs économiques**
  - Promouvoir et développer au niveau régional les thématiques de la prévention : écoconception, écoconsommation – eau du robinet, INS, gaspillage alimentaire, couches lavables, réemploi/réutilisation/réparation, nocivité;
  - Mobiliser et engager de nouveaux acteurs dans la prévention des déchets : bailleurs, grande distribution, transport, enseignement supérieur et recherche, activités de bureaux, organisateurs de salons et d'évènements, acteurs du tourisme;
- **Axe 3 : Mettre en œuvre et valoriser l'exemplarité de l'institution régionale** (Sites administratifs, lycées, bases de loisirs, ..)
- **Axe 4 : Modalités de gouvernance et suivi à mettre en œuvre**

# 1-1 Mobilisation et appui au lancement des PLP

- Objectif : **80%** de la population couverte par un PLP
- 3 appels à candidatures lancés

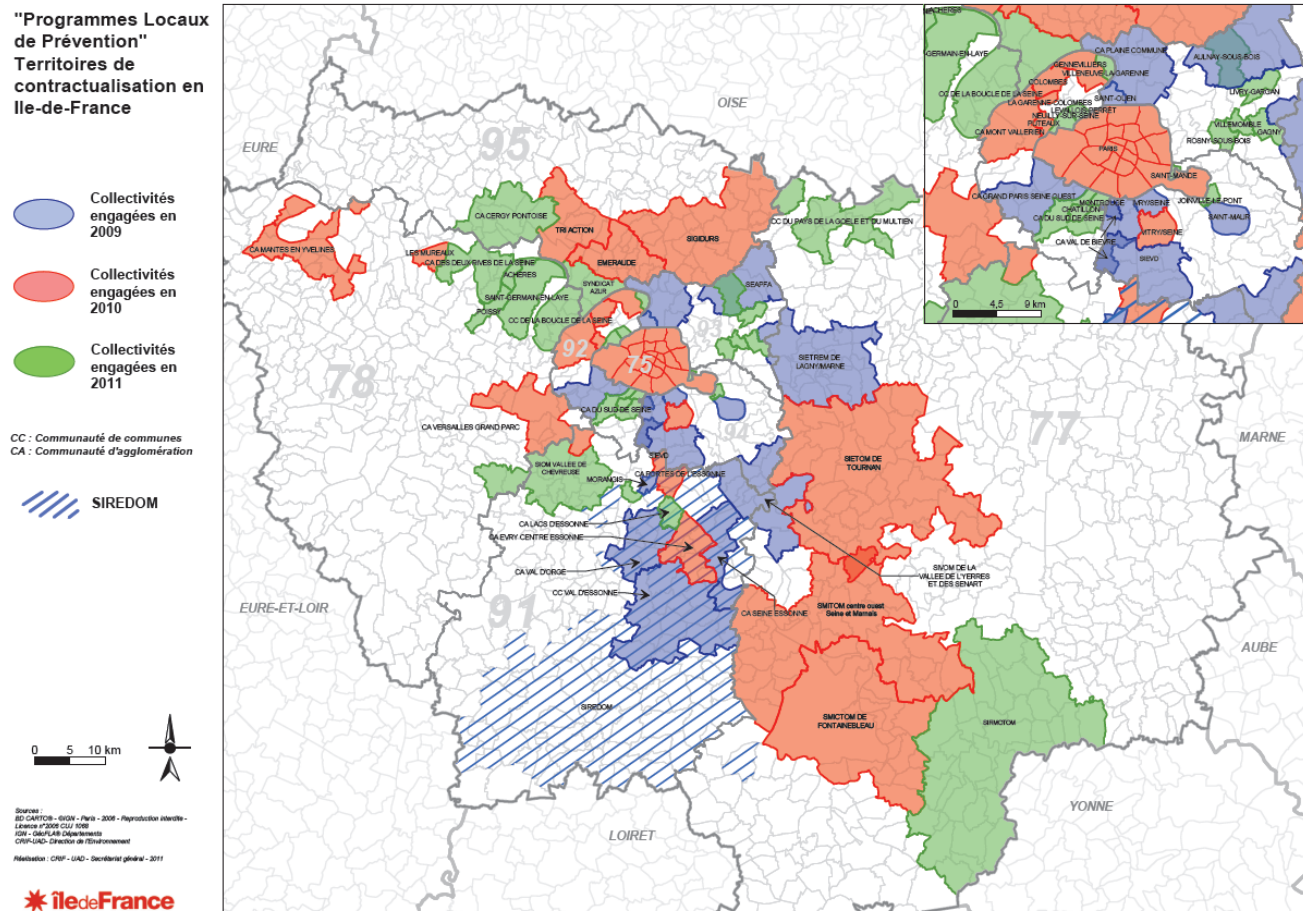
| Année               | 2009      | 2010      | 2011      | Total      |
|---------------------|-----------|-----------|-----------|------------|
| Nombre de PLP       | 15        | 18        | 24        | <b>57</b>  |
| Population couverte | 2 191 722 | 3 961 101 | 1 494 579 | 7 647 402  |
|                     | 19%       | 34%       | 13%       | <b>65%</b> |

## % population couverte par département



# 1-1 Mobilisation et appui au lancement des PLP

- Carte des PLP engagés en 2009, 2010 et 2011 :



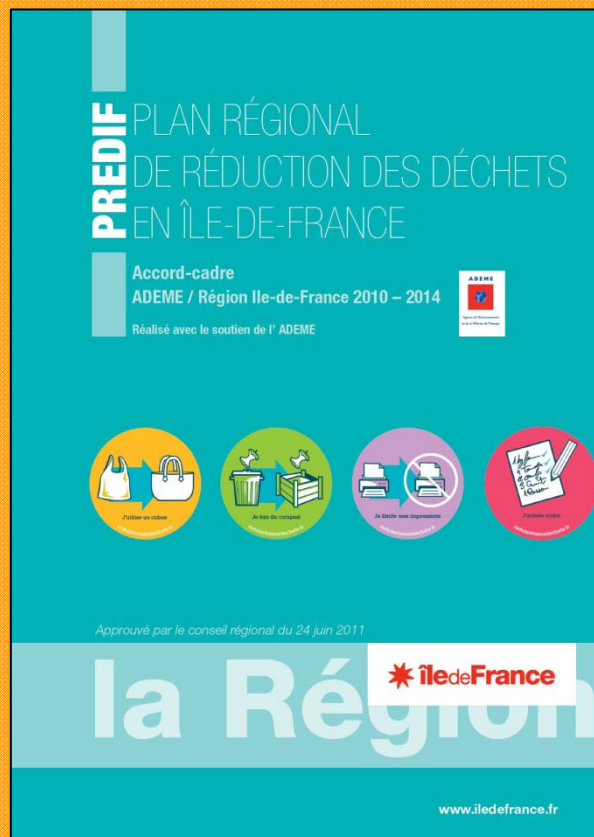
- Suite du dispositif et atteinte des objectifs des 80%
  - Nb de PLP en année 2 : 13, soit 13,4% des PLP engagés

# BILAN 2011

- **Accompagnement des collectivités en complémentarité avec l'ADEME et le SYCTOM**
  - 70 collectivités ont suivi la formation action « prévention » dans le cadre de l'appel à candidature ADEME – Région
  - Compostage : 2 sessions d'1 jour ½ organisées, **43** structures participantes
  - Couches lavables : 1 session organisée, **10** structures participantes
  - Ressourceries : 3 sessions organisées, **24** porteurs de projet formés
  - SERD 2011 : diffusion de **2** CD rom - clips vidéo compostage et couches lavables
- **Mise en réseau des collectivités** : 3<sup>ème</sup> rencontre régionale des PLP le 10 février 2010 complétée par des séminaires organisés par le SYCTOM
- **Mise en réseau des acteurs de la prévention** :
  - Un forum régional des acteurs de la prévention : 11 février 2011
  - Organisation de la 2<sup>nde</sup> journée régionale de mobilisation pour la SERD le 19 septembre 2011 co-organisée avec l' ADEME.
  - Journée du 9 décembre 2011 « réseau éducation à l'environnement » sur la prévention organisée par le Graine Ile-de-France en partenariat avec la Région et le SYCTOM

# Révision de la politique régionale de soutien financier

- **Bilan du précédent dispositif (2008-2011) :** 3,75 M€ de soutiens apportés pour la prévention
- **L'axe 1 est consacré à la prévention et à la réutilisation des déchets :**
  - **Mesure 1 :** soutenir les actions et programmes d'actions de prévention des déchets
    - **Animation territoriale, les actions de sensibilisation et l'accompagnement des changements de pratiques :** Taux maximal de 80 % avec un plafond d'aide de 300 000 €/ projet ou 200 000 €/an si pluriannuel
    - **Investissements et études de faisabilité (composteurs, bornes de collecte des DD/DASRI, broyeurs,...) :** Taux entre 35 et 50% selon les bénéficiaires avec un plafond d'aide de 250 000 €/ projet
  - **Mesure 2 :** accompagner le développement des ressourceries, de la réutilisation et du réemploi
    - **Etudes et actions d'accompagnement / suivi et sensibilisation :** taux maximal 80 % avec un plafond d'aide de 100 000 €
    - **Soutien au démarrage de l'activité de ressourcerie :** 10 000 €
    - **Investissements et études de faisabilités :** taux maximal 30 % / plafond d'aide à 200 000 €



## PLAN DE REDUCTION DES DECHETS EN Ile-de-France

# PERPECTIVES 2012

13 décembre 2011  
Comité de pilotage SYCTOM



## Axe 1 : créer une dynamique régionale pour la réduction des déchets en IDF

- **Rencontres régionales des PLP (5 et 6 mars 2012) complétées par des matinées thématiques (ex : exemplarité)**
- **Soutiens renforcés aux actions et programmes de prévention en complémentarité avec le SYCTOM et l'ADEME**
- **Renouvellement et développement des partenariats : SYCTOM, Graine Ile-de-France, CRCI, ...**
- **Plateforme internet « Prévention IDF » mi 2012**

## Axe2 : Faciliter le déploiement des actions de prévention et mobiliser de nouveaux acteurs

- **Eco conception et réduction des déchets des entreprises :**
  - Participation aux groupes de travail d'OREE, du CNE et d'AFNOR
  - Partenariat avec le CFI et la CRCI
- **Eco consommation**
  - Mise en place le 16 /12 du GT gaspillage alimentaire
  - Relance de l'action couches lavables
- **Compostage individuel et collectif**
  - Visite à Rennes février 2012
  - Développement de l'accompagnement et évaluation des pratiques
- **Stratégie Réemploi et Réutilisation, Réparation et Economie de la Fonctionnalité**
  - Poursuite du GT le 12/12/11 / Ateliers de co construction
  - Forum Réemploi- réutilisation en septembre 2012
- **Eviter et réduire les produits générateurs de déchets dangereux** (appel à projet)

## Axe2 : Faciliter le déploiement des actions de prévention et mobiliser de nouveaux acteurs

- **L'habitat collectif, lieu de synergie de la prévention**
- **Grande distribution**
  - Poursuite du GT, rencontre avec les fédérations et les enseignes
  - Sites pilotes, demi journée d'échanges début juin 2012
  - Rencontre avec UNIBAIL
- **Déplacement - espace public**
  - Partenariat à monter avec la RATP et la SNCF
- **Enseignement supérieur et recherche**
  - Rencontres en cours : REFEDD, CROUS, plan vert universités, campus responsable, ...
  - Recherche de sites pilotes : Paris X Nanterre, ..
- **Réduire les déchets des activités de bureaux**
- **Développer l'exemplarité des salons et événements avec Vie Paris**
- **Impliquer les acteurs du tourisme avec le CRT**

# Axe3 : Exemplarité

- **10 Eco lycées sur la prévention et la gestion des déchets**
- **11 Base de Loisirs**
- **Les sites administratifs**



**Région Ile-de-France**  
**Direction de l'Environnement**  
**Service « prévention et gestion des déchets »**

[anne-sophie.de-kerangal@iledefrance.fr](mailto:anne-sophie.de-kerangal@iledefrance.fr) , responsable du service  
[celine.courboulay@iledefrance.fr](mailto:celine.courboulay@iledefrance.fr) , chargée de mission (91 et 94)  
[pierre-loic.bertagna@iledefrance.fr](mailto:pierre-loic.bertagna@iledefrance.fr) , chargé de mission (93 et 95)  
[helene.colombini@iledefrance.fr](mailto:helene.colombini@iledefrance.fr) , chargée de mission (92 et 77)  
[emilie.belot@iledefrance.fr](mailto:emilie.belot@iledefrance.fr) , chargée de mission (78)  
[ursula.chanut@iledefrance.fr](mailto:ursula.chanut@iledefrance.fr) , chargée de mission « déchets de chantier »

**Gestionnaire :** [alexandre.chauvel@iledefrance.fr](mailto:alexandre.chauvel@iledefrance.fr)  
**Assistante :** [zoulira.boukhima@iledefrance.fr](mailto:zoulira.boukhima@iledefrance.fr)

**Tel : 01 53 85 56 38 / Fax : 01 53 85 56 29**

**Espace collaboratif rubrique « PREVENTIF »**  
**<http://espaceprojets.iledefrance.fr/>**

