



Constats et objectifs du PREDD et du PREDAS sur les « diffus »

Comité de pilotage prévention – SYCTOM – 15 avril 2010

Pierre-Loïc Bertagna
Chargé de mission Conseil Régional Ile-de-France

Élaboration du PREDD et du PREDAS et lien avec les « diffus »

- **Elaboration et entrée en vigueur du PREDD et du PREDAS**
 - ➔ **Élaboration de 2006 à fin 2008 et consultations en 2009**
 - ➔ **Réalisation d'une photographie** de la gestion actuelle des déchets et une prospective des gisements à 2019 et **définition d'objectifs** pour une amélioration de la gestion des déchets (incidences sur les installations...)
 - ➔ **Approbation des deux plans** le 26 Novembre 2009 par le Conseil Régional
 - ➔ **Publicité dans la presse...**

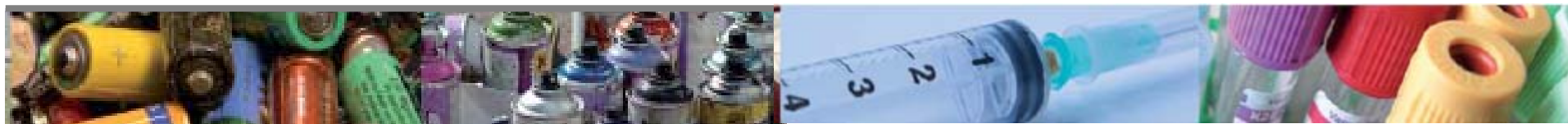
- **Constat généraux sur les « diffus » à l'issue de l'élaboration des 2 plans**
 - ➔ **Prise en compte des faibles tonnages de « diffus »** mais de leur fort impact environnemental en cas de mauvaise gestion
 - ➔ **Au niveau des territoires, perception de plus en plus accrue de la problématique** par les collectivités du fait des demandes des particuliers et des « alertes » des opérateurs privés
 - ➔ **Des objectifs ambitieux inscrits dans les plans** mais qui restent tout de même en-deça des objectifs réglementaires (collecte à 100%)
 - ➔ **Un cadre réglementaire en pleine évolution** (REP DASRI et DD) qui pourra permettre une atteinte plus rapide des objectifs



Le gisement des déchets dangereux diffus en 2005

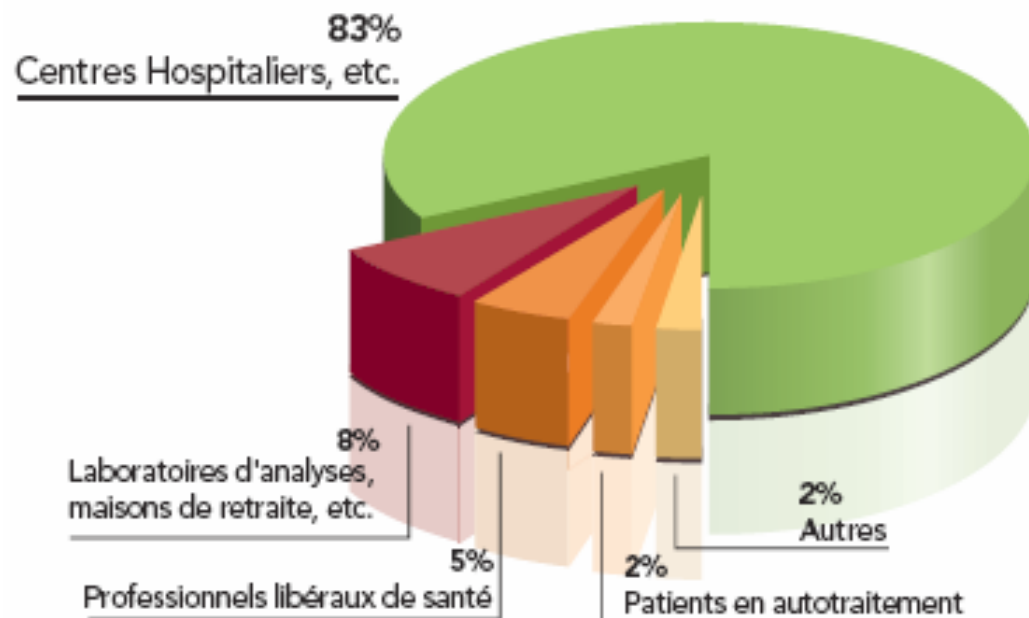


- ➔ **Peu de données de suivi** sur les gisements et les quantités collectées « sélectivement »
- ➔ **Des taux de collecte estimés très faibles:**
 - 18% pour les ménages
 - 30% pour les activités
- ➔ **Des impacts sur l'environnement importants** en l'absence d'orientation vers des filières de traitement adaptées

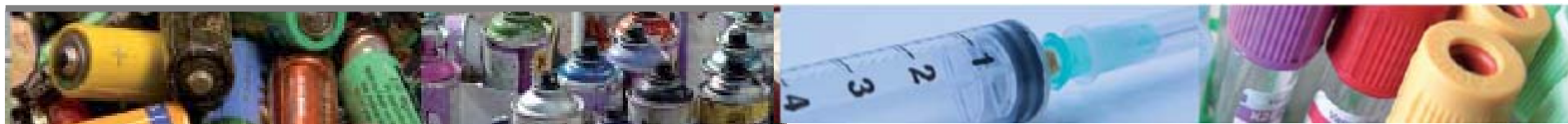


Le gisement des DASRI diffus en 2005

Le gisement des DASRI en Île-de-France en 2005



- **Des producteurs de DASRI diffus très diversifiés**
- **2600 t de DASRI diffus** n'ont pas suivi une filière adaptée pour leur traitement en 2005
- **Des risques sanitaires importants observés sur la filière** en l'absence d'orientation vers des filières de traitement adaptées



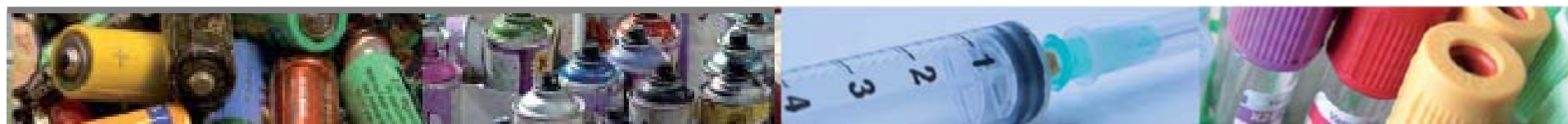
Les objectifs chiffrés inscrits au PREDD et PREDAS sur les « diffus »

PREDD

OBJECTIFS DU PREDD	NATURE DES DÉCHETS	SITUATION 2005	OBJECTIFS 2019
Taux de collecte des diffus	Ménages	18 %	65 %
	Activités	30 %	60 %

PREDAS

	TAUX DE COLLECTE (%)
Établissements de soins	100 %
Maisons de retraite	50 %
Laboratoires d'analyses	75 %
Centres médico-sociaux...	70 %
Centres de dialyse	70 %
Sous total semi diffus	70 %
Professionnels libéraux de santé	48 %
Tatoueurs	10 %
Agriculteurs	0 %
Hospitalisation à domicile	38 %
Patients en autotraitement	5 %
Sous total Diffus	36 %
Total	92 %



Les actions pressenties en matière de prévention qualitative relative aux « diffus »

➡ **DASRI diffus**

- **Cible « collectivités et opérateurs déchets » :**
 - Inventaires de l'offre de service en matière de collecte des DASRI diffus
- **Cible « citoyens » :**
 - Coordonner l'information disponible au niveau local
 - Partenariat avec les metteurs sur marché (laboratoires), les prescripteurs (médecins) et les distributeurs (officines de pharmacie) pour une sensibilisation des patients aux risques inhérents aux DASRI
- **Cible « professionnels »**
 - Pérenniser les opérations de gestion collective des professionnels de santé (médecins, infirmières...)
 - Sensibilisation/formation aux niveau des formations professionnelles



Les actions pressenties en matière de prévention qualitative relative aux « diffus »

➡ DASRI diffus

- **Cible « collectivités et opérateurs déchets » :**
 - Inventaires de l'offre de service en matière de collecte des DASRI diffus
- **Cible « citoyens » :**
 - Coordonner l'information disponible au niveau local
 - Partenariat avec les metteurs sur marché (laboratoires), les prescripteurs (médecins) et les distributeurs (officines de pharmacie) pour une sensibilisation des patients aux risques inhérents aux DASRI
- **Cible « professionnels »**
 - Pérenniser les opérations de gestion collective des professionnels de santé (médecins, infirmières...)
 - Sensibilisation/formation aux niveau des formations professionnelles





Merci pour votre attention

Pour toutes questions et informations

pierre-loic.bertagna@iledefrance.fr

<http://www.iledefrance.fr/missions-et-competences/environnement/>

