



CONSEIL NATIONAL DE L'EMBALLAGE

Des partenaires pour le meilleur de l'emballage



# "La prévention en actions"

9 décembre 2010

**Bruno SIRI**

**Délégué Général**

**Conseil National de l'Emballage**



## AGENDA



❖ **Qui sommes-nous?**



❖ **Etat des lieux de la prévention  
par réduction à la source**



❖ **Résultats Groupe de travail  
la prévention en actions**





## Des partenaires pour le meilleur de l'emballage



L'association a pour objet de favoriser le meilleur usage de l'emballage des biens de consommation, du stade de la production à celui de l'utilisation finale, notamment **par la réduction à la source.**

Source: statuts



# CONSEIL NATIONAL DE L'EMBALLAGE

Des partenaires pour le meilleur de l'emballage

Producteurs de matériaux d'emballage

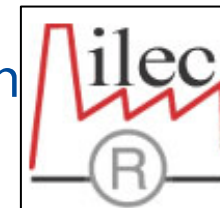


Fabricants d'emballages



FRANCE ALUMINIUM RECYCLAGE

Entreprises du secteur des biens de consommation



Entreprises de la distribution



## La prévention des déchets d'emballages .... l'affaire de nos partenaires adhérents

Sociétés agréées par les pouvoirs publics afin d'organiser la collecte et la valorisation des emballages et opérateurs de ce secteur



Associations de consommateurs



Associations de protection de l'environnement



Collectivités locales.



## NOS MISSIONS



- Elaborer et diffuser les bonnes pratiques de conception, d'utilisation et de commercialisation de l'emballage des produits de consommation



- Etre moteur dans l'élaboration d'une politique responsable d'éco-conception des produits de consommation



- Développer la prévention par réduction à la source
- Emettre des avis ou recommandations aux pouvoirs publics



- Organiser la concertation entre les partenaires



CONSEIL NATIONAL DE L'EMBALLAGE

Des partenaires pour le meilleur de l'emballage



# Eco-Conception du couple produit/emballage Méthodologie CNE



## Code de l'Environnement Directive européenne 94/62/CE Les exigences essentielles



- L'emballage doit être conçu et fabriqué de manière à limiter son volume et sa masse au minimum nécessaire pour assurer le niveau requis de sécurité d'hygiène et d'acceptabilité.



- L'emballage doit être conçu, fabriqué et commercialisé de manière à permettre sa réutilisation ou sa valorisation, y compris son recyclage, et à réduire au minimum son incidence sur l'environnement lors de l'élimination des déchets d'emballages ou de résidus des opérations de traitement des déchets d'emballages.



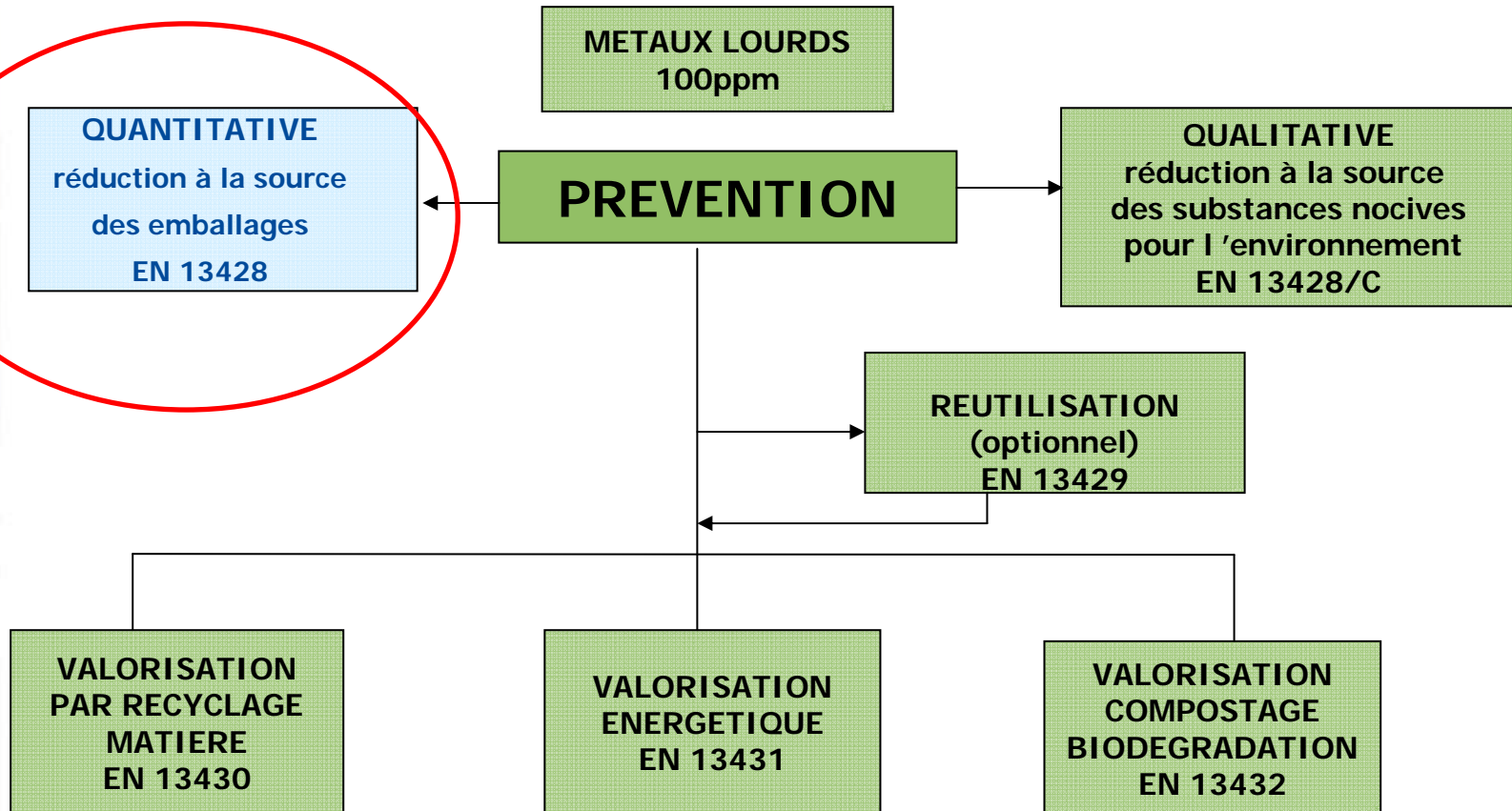
- L'emballage doit être conçu et fabriqué en veillant à réduire au minimum la teneur en substances de matières nuisibles ...





# Conformité aux exigences essentielles

- Normes européennes (JOUE 19/02/2005)





## Prévention par réduction à la source des emballages



« *Processus permettant, pour des fonctions identiques, que le **poids** et/ou le **volume** de l'emballage primaire et/ou secondaire et/ou tertiaire, soient réduits au minimum nécessaire tout en garantissant les fonctions requises et le **maintien de l'acceptabilité** par le consommateur, **minimisant ainsi l'impact sur l'environnement*** »



« *La **substitution d'un matériau d'emballage par un autre ne constitue pas une base de réduction à la source.** »*





## Le référentiel CNE

### La méthode

- Couple produit/Emballage
- Bilan sur le système complet de l'emballage
- Valeur d'usage identique (EN 13428)

### Les indicateurs

- Indicateur en masse
- Indicateurs en volume (rapport contenu/contenant et rapport de palettisation)
- Part de matière recyclé
- résultats des 4 indicateurs rapportées à l'unité de vente

Issus du GT Indicateurs Clés de Prévention



CONSEIL NATIONAL DE L'EMBALLAGE

Des partenaires pour le meilleur de l'emballage



# QUELQUES CAS DE PREVENTION 2009/2010

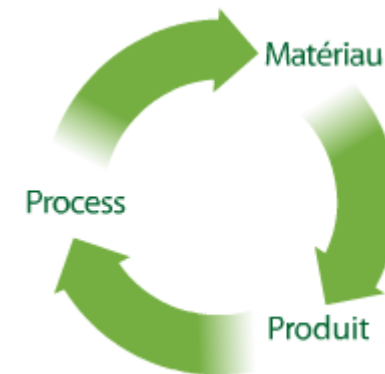


## Casino Bouteille de vin Conception et mise en œuvre matériau



1 an et demi ont été nécessaires aux 3 différents partenaires (Casino, Saint Gobain et Grands vins sélection) pour faire aboutir le projet.

Emballage	UVC	Système complet
Grammes	-65g	-65g
%	-13.9%	-12.9%
Tonnes/an	-17.54	-17.54





## Simplification de l'emballage, mise en œuvre du matériau



La masse du pot en plastique (PS) a été réduite



La cartonnette a été supprimée.

Au global, l'emballage de l'UVC passe de 32,36g à 16,88g.



Emballage	UVC	Système complet
Grammes	15,48	15,48
%	47,8%	33,6%
Tonnes/an	1935	1935





## Optimisation dimensionnelle de l'emballage



Emballage	UVC	Secondaire	Tertiaire	Global
Grammes	- 2.97	- 1.9	-	- 4.89
%	- 30.6	- 26.14%	-	- 28.7%
Tonnes/an	- 0.58	- 0.37	-	- 0.95





## Quelques chiffres issus de notre recueil des cas



Initiatives à date : 281

Acteurs du CNE :

- 93 industriels conditionneurs,
- 10 distributeurs,
- 75 fabricants de matériaux et d'emballages,



Économies de matériaux d'emballages : environ **75 000 tonnes**



Réduction du volume de transport : Environ **5 000 camions/an**





CONSEIL NATIONAL DE L'EMBALLAGE

Des partenaires pour le meilleur de l'emballage



# La prévention en actions



Pour certains marchés, l'atteinte des points critiques est une réalité

→ Anticiper les ruptures



Il faut donc se poser et réfléchir ensemble



Création du groupe de travail :  
"La prévention en actions"  
par le Conseil National de l'Emballage





## La prévention en actions

### Objectifs :

- Lister les bonnes pratiques (existantes ou émergentes)
- Identifier les pertinences vs les marchés
- Etre catalyseur et incitateur de l'action de prévention

### Méthodologie :

- Réfléchir ensemble avec les partenaires
- Pas de censure sur les idées émises
- Oser remettre en cause l'existant
- Documentation des idées, des gisements et des limites



CONSEIL NATIONAL DE L'EMBALLAGE

Des partenaires pour le meilleur de l'emballage



# Quelques Bonnes Pratiques



## La simplification de l'emballage

- Cartonnette des pots attachés x4, x6



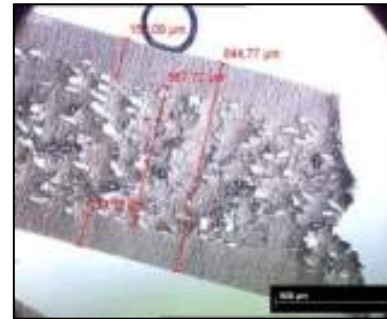
- Cartonnette de regroupement des yaourts x12, x16





## L'allègement de l'emballage

- PSE sur pot de yaourt



- Réduction du poids de la bouteille de Champagne

Lancement officiel d'un nouveau standard de bouteille pour réduire l'émission de carbone de la filière.

La nouvelle bouteille passe d'un poids de 900 g à 835



Source : CIVC



CONSEIL NATIONAL DE L'EMBALLAGE

Des partenaires pour le meilleur de l'emballage



# Quelques idées émergentes

## Eco-Conception ou Eco-Consommation ?



## La vente en vrac



### ■ Savon à la coupe

- Traçabilité
- Gestion de flux First in/first out
- Information consommateur
- Perte produits
- Acceptabilité consommateur

### ■ Lait cru (Vending Machine)



### ■ Concept store



## Les grands contenants

### Riz



**Riz blanc parfumé  
5 kg, bio**

### Eau embouteillée





## Enseignements sur la méthode



- Partager avec les partenaires
- Respecter les limites dues à la confidentialité
- Savoir écouter les signaux faibles des parties prenantes
- Documenter en respectant l'acceptabilité consommateur et la valeur d'usage identique du produit
- Etre en veille permanente
- Anticiper et être prospectif
- Diffuser et proposer aux interprofessions/syndicats pour catalyse des actions futures de prévention





CONSEIL NATIONAL DE L'EMBALLAGE

Des partenaires pour le meilleur de l'emballage

# Document complet du groupe de travail CNE

## La prévention en actions

Disponible sur notre site internet en décembre 2010





CONSEIL NATIONAL DE L'EMBALLAGE

Des partenaires pour le meilleur de l'emballage

**Merci de votre attention**



**Conseil National de l'Emballage**  
**Bruno SIRI**

01 53 64 80 30

06 20 91 54 97

[bsiri@conseil-emballage.org](mailto:bsiri@conseil-emballage.org)

[www.conseil-emballage.org](http://www.conseil-emballage.org)