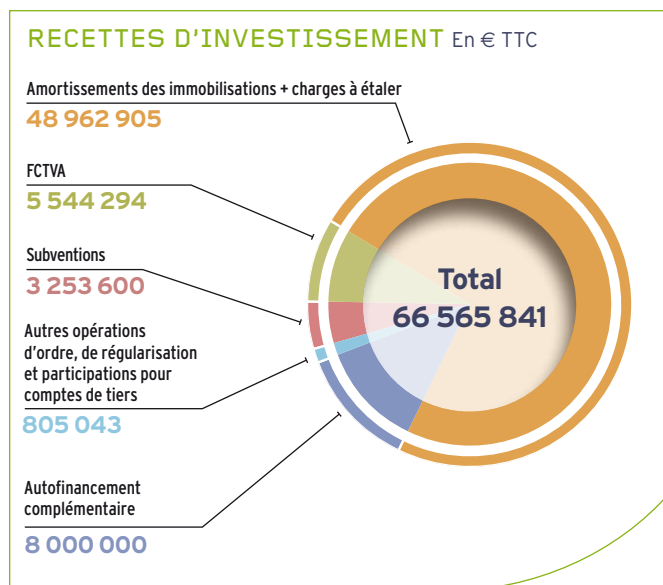
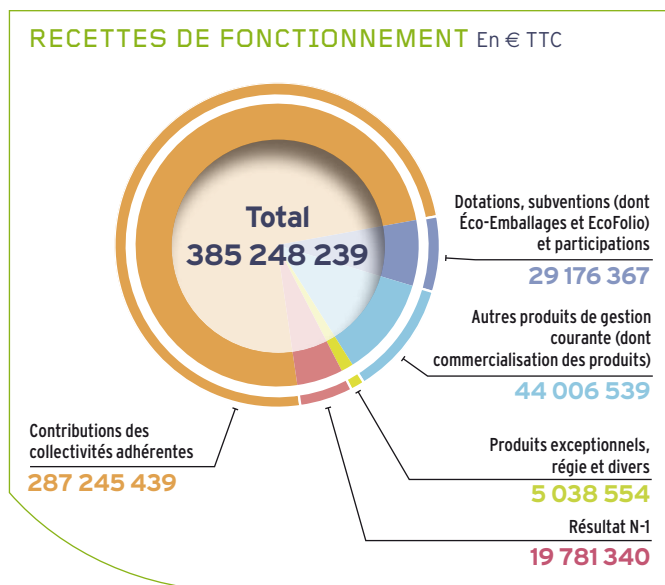
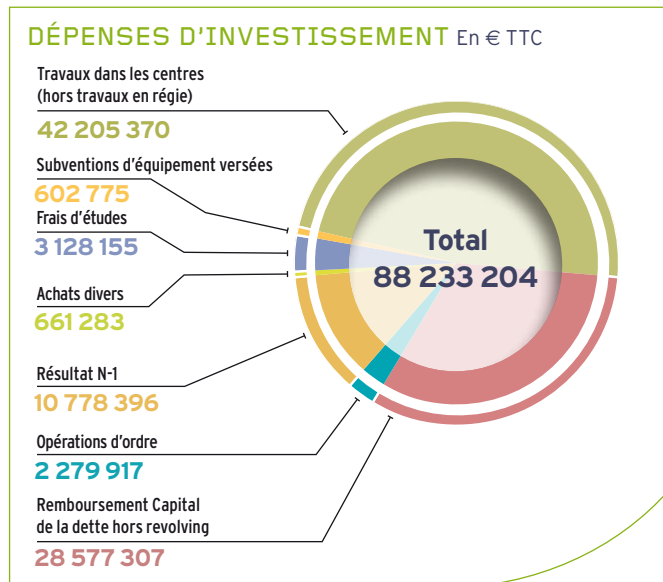
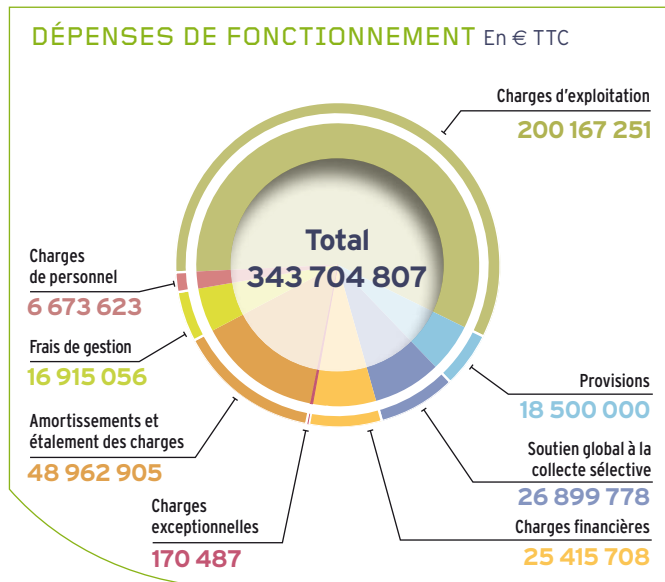


# BUDGET 2011 DU SYCTOM : 431,9 M€



#### Pour une ville durable

Le Syctom, l'agence métropolitaine des déchets ménagers, remplit une mission de service public d'écologie urbaine. Il traite et valorise les déchets ménagers de la moitié des Franciliens, soit près de 10 % de la population nationale. Par ses engagements, sa mobilisation et l'exercice de son activité, il contribue à promouvoir le développement durable et à atteindre les objectifs fixés par les politiques nationale et régionale dans le domaine de la gestion des déchets. Attaché au principe de solidarité territoriale, il a une vision globale des enjeux d'aménagement de la métropole parisienne. Privilégiant l'échange et le dialogue, il est en prise directe avec les attentes de la société quant à la construction d'une ville durable.

#### Les installations du Syctom

Soucieux d'exercer pleinement la responsabilité dont il a la charge, le Syctom possède ses propres installations industrielles qu'il entretient, modernise et développe. Il

investit pour traiter sur son territoire les déchets ménagers qui y sont produits, conformément au principe de proximité.

Le Syctom compte 13 unités de traitement réparties dans 8 communes : 6 centres de tri des collectes sélectives, 2 déchetteries, 1 centre de transfert des ordures ménagères résiduelles, 1 centre de pré-tri et de transfert des objets encombrants et 3 unités d'incinération avec valorisation énergétique. En 2011, il a également mobilisé 23 unités privées.

En projet : 1 unité de méthanisation à Romainville et une plate-forme fluviale à Bobigny, la reconstruction du centre de tri des collectes sélectives et le centre de pré-tri des objets encombrants à Romainville, 1 centre de tri-méthanisation et 1 unité d'incinération avec valorisation énergétique en remplacement de l'unité d'incinération à Ivry-Paris XIII, 1 centre de co-méthanisation des boues et des biodéchets au Blanc-Mesnil/Aulnay-sous-Bois et 2 centres de tri des collectes sélectives dans les 17<sup>e</sup> et 12<sup>e</sup> arrondissements de Paris.



## éditorial

**François DAGNAUD,**  
Président du Sycatom, l'agence métropolitaine des déchets ménagers

Sens des responsabilités et capacité d'initiative : l'année 2011 porte très concrètement la marque de l'esprit qui anime le Sycatom. Grâce au travail de l'ensemble de nos équipes et des élus du comité syndical, des avancées notables et opérationnelles ont été réalisées pour le développement de l'écologie urbaine.

La mise en œuvre de Métropole prévention déchets 2010-2014 et le montant sans précédent des moyens alloués à la prévention et au soutien des collectes sélectives montrent clairement la mobilisation du Sycatom pour atteindre les objectifs de réduction et de recyclage des déchets fixés par les lois Grenelle et le PREDMA de l'Île-de-France.

Ils témoignent également de la démarche de solidarité territoriale du Sycatom, tout comme la signature d'un contrat collectif pour tout notre territoire avec Eco-Emballages ou encore la réflexion sur la gouvernance menée pour mutualiser les moyens métropolitains et rationaliser la gestion du service public de collecte et de traitement des déchets.

Mais la ville durable se construit aussi à travers des investissements importants. Par une gestion rigoureuse, le Sycatom s'y prépare en poursuivant son désendettement depuis trois années consécutives. Avec la mise en service en 2011 du premier centre de tri des collectes sélectives à Paris et l'approbation du programme définitif du projet de centre de valorisation organique et énergétique à Ivry-Paris XIII, le Sycatom s'est engagé fermement dans une voie ambitieuse et innovante qui préfigure le traitement des déchets dans la métropole de demain.

Alors que le contexte juridique de la gestion des déchets est en constante évolution, nous avons à cœur de faire des choix clairs, dans la concertation, pour fournir aux habitants de la métropole un service public d'écologie urbaine performant.

**- 4 %**  
de déchets  
traités par le  
Sycatom depuis  
2008

**+ 42 %**  
de visiteurs  
accueillis dans  
les installations  
du Sycatom en  
2011

**+ 15 %**  
vente de  
produits  
(matière et  
énergie)

**420**  
kg/habitant/an  
de déchets ménagers  
sur le territoire du  
Sycatom

**26,9**  
millions €  
de soutien global  
à la collecte  
sélective versé  
aux collectivités  
adhérentes

**1**  
mise en service  
du centre de tri  
des collectes  
sélectives à  
Paris XV

**2 000**  
composteurs  
livrés aux  
collectivités  
adhérentes

# SYNTHÈSE D'EXPLOITATION 2011

Les chiffres entre parenthèses correspondent aux données 2010.  
Les données 2011 ont été arrêtées au 30 avril 2012.

Tonnage total de déchets ménagers sur le territoire du Sycotm  
**2 529 235 tonnes**  
(2 516 979 tonnes)

Déchets traités par le Sycotm  
**2 406 687 tonnes**  
(2 358 914 tonnes)

dont tonnages OM  
**2 021 726 tonnes**  
(1 980 609 tonnes)

Verre  
**113 643 tonnes**  
(110 902 tonnes)

Déchets des communes du Sycotm non déversantes en OM et en OE  
**8 905 tonnes**  
(47 163 tonnes)

Tri - recyclage des collectes sélectives  
**174 140 tonnes**  
(166 432 tonnes)

Tri des encombrants  
**188 969 tonnes**  
(182 137 tonnes)

Déchèteries du Sycotm  
**21 852 tonnes**  
(29 735 tonnes)

UIOM apports directs  
**1 602 159 tonnes**  
(1 537 990 tonnes)  
inclus déclassements  
**1 159 tonnes**  
(1 644 tonnes)

Transfert Romainville Apports directs  
**344 314 tonnes**  
(345 947 tonnes)  
inclus déclassements  
**5 563 tonnes**  
(5 415 tonnes)

Déversements en ISDND  
**75 254 tonnes**  
(82 436 tonnes)

Déversements en centres de secours  
**0 tonnes**  
(14 236 tonnes)

Ne transitant pas par le Sycotm  
**113 643 tonnes**  
(110 355 tonnes)  
Transitant par le Sycotm  
**0 tonnes**  
(547 tonnes)

Ne transitant pas par le Sycotm

Centres Sycotm  
**137 850 tonnes**  
(124 498 tonnes)

Centres privés  
**36 290 tonnes**  
(41 934 tonnes)

Centres Sycotm  
**13 276 tonnes**  
(30 565 tonnes)

Centres privés  
**175 694 tonnes**  
(151 573 tonnes)

Déchèteries du Sycotm  
**21 852 tonnes**  
(29 735 tonnes)

UIOM Sycotm  
**1 413 595 tonnes**  
(1 410 752 tonnes)

UIOM Privées  
**87 973 tonnes**  
(48 367 tonnes)

ISDND  
**100 344 tonnes**  
(78 872 tonnes)

UIOM Sycotm  
**134 039 tonnes**  
(121 007 tonnes)

UIOM Privées  
**54 535 tonnes**  
(19 427 tonnes)

ISDND  
**153 652 tonnes**  
(201 719 tonnes)

Apports directs  
**74 998 tonnes**  
(82 178 tonnes)  
déclassements  
**255 tonnes**  
(258 tonnes)

UIOM Sycotm **0 tonnes**  
UIOM privées **0 tonnes**

ISDND **0 tonnes**

UIOM Privés  
**0 tonnes**  
(38 470 tonnes)

ISDND  
**8 905 tonnes**  
(8 693 tonnes)

Recyclage	120 921 tonnes (114 700 tonnes)
Refus incinéré	41 868 tonnes (40 862 tonnes)
Refus mis en ISDND	11 352 tonnes (10 870 tonnes)

Valorisation	89 310 tonnes (85 069 tonnes)
Refus mis en ISDND	99 659 tonnes (97 069 tonnes)

Valorisation	11 658 tonnes (14 248 tonnes)
Refus incinéré	939 tonnes (816 tonnes)
Refus mis en ISDND	9 255 tonnes (14 671 tonnes)

Mâchefers évacués	327 550 tonnes (315 331 tonnes)
Ferreux vendus	34 012 tonnes (34 863 tonnes)
Non-ferreux vendus	2 667 tonnes (2 609 tonnes)

REFIOM (y compris PSR 2 996 t)	42 228 tonnes (40 003 tonnes)
Électricité vendue	187 396 MWh (128 649 MWh)
Vapeur autre	26 028 MWh (2 800 MWh)
Vapeur vendue (CPCU)	2 417 124 MWh (2 450 394 MWh)

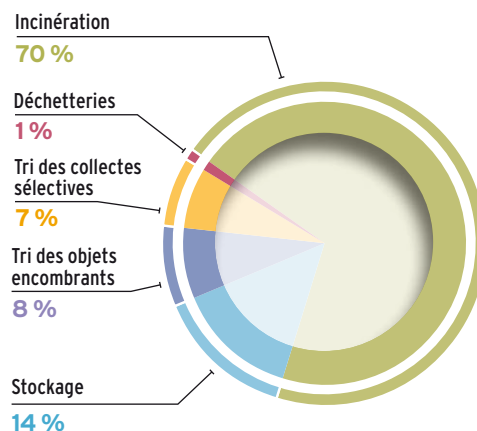
Recyclage	113 643 tonnes (111 062 tonnes)
-----------	------------------------------------

**Total valorisation matière**  
**691 679 tonnes**  
 soit **27 %\*** des déchets  
 (677 881 tonnes)  
 dont mâchefers,  
 ferreux et non ferreux  
**356 147 tonnes**  
 (352 803 tonnes)

**Total valorisation énergétique**  
 Ordures ménagères  
 + déclassement + refus de tri  
**1 732 948 tonnes**  
 soit **57 %\*** des déchets  
 (1 645 709 tonnes)

**Total enfouissement Sycptom en ISDND**  
 Ordures ménagères  
 + déclassement  
**329 249 tonnes**  
 (372 785 tonnes)  
 Ordures ménagères  
 + déclassement + refus de tri  
**449 515 tonnes**  
 soit **18 %** des déchets  
 (495 396 tonnes)

## RÉPARTITION DES TONNAGES PAR MODES DE TRAITEMENT

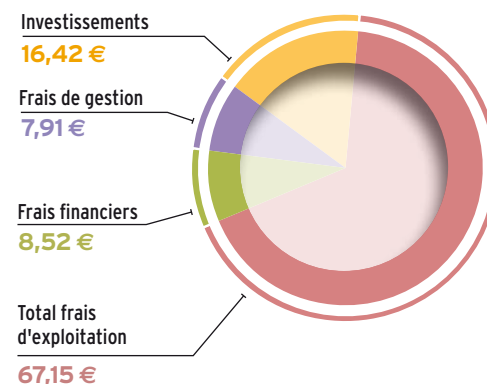


## COÛT DU TRAITEMENT À LA TONNE

Tri des collectes sélectives	225,92 €
Objets encombrants	100,02 €
Incinération avec valorisation énergétique	83,59 €
Stockage (transport compris)	92,20 €

## UTILISATION DE LA REDEVANCE

Pour 100 euros



\* Les mâchefers, ferreux et non-ferreux font l'objet d'une valorisation matière. Pour éviter un double compte, ce pourcentage a été calculé en retirant ces matériaux du tonnage total de la valorisation énergétique.