



2018

BILAN DE L'ACTIVITÉ



2,34 Mt
de déchets traités
par le Sycatom en 2018



+1,3%
progression de la
collecte sélective
entre 2017 et 2018



4 959 t
de déchets alimentaires
traités (compostage
ou méthanisation)



245 300 t
de matériaux transportés
par voie d'eau en 2018



**13 des
17 ODD**
Objectifs de développement
durable définis par les
Nations Unies, touchés par
la politique RSE du Sycatom



Près de
**2 000 demi-
journées**
de sensibilisation assurées
par les éco-animateurs
en 2018



137 projets
reçus pour le concours
Design Zéro Déchet 2018



2,8 M€
alloués aux projets de
solidarité internationale
depuis 2015



Forts de notre bilan, nous relevons le Grand défi de la réduction et du recyclage des déchets sur le territoire

2018 a été marquée par la mise en œuvre de très nombreux projets qui témoignent de l'engagement du Sycatom au service d'une économie plus circulaire et d'un modèle plus vertueux et durable pour la ville de demain.

Je pense aux efforts que nous avons accomplis pour adapter notre outil industriel aux nouvelles consignes de tri pour tous les emballages, mais aussi aux actions que nous multiplions, sur le terrain, pour sensibiliser les habitants aux enjeux

du tri, du recyclage et du compostage, ou encore aux grands projets de modernisation que nous avons impulsés sur plusieurs de nos sites.

Je me réjouis du chemin parcouru à Ivry/Paris XIII où nous sommes en passe de remplacer l'ancienne usine par une unité de valorisation énergétique (UVE) « nouvelle génération » ; mais également à Saint-Ouen-sur-Seine où nous réalisons un vaste programme de modernisation de notre UVE, L'Étoile Verte. Je pense aussi au projet de transformation du centre de traitement de déchets à Romainville/Bobigny qui a franchi de nouvelles étapes en 2018 ou encore à la construction du centre de tri de collecte sélective à Paris XVII que nous avons inauguré en juin 2019.

Toutes ces actions ambitieuses poursuivent les mêmes objectifs : concilier performance industrielle et respect de l'environnement, innovation technologique et intégration urbaine.

Pour les mener à bien, nous avons à cœur d'agir dans la concertation et dans l'échange avec une grande diversité d'acteurs : nous avons par exemple multiplié en 2018 les voyages à l'étranger pour nourrir notre expérience de celle de nos homologues ; nous poursuivons aussi nos partenariats scientifiques pour ouvrir de nouvelles voies de valorisation des déchets ; nous avons enfin travaillé avec la Région Île-de-France et les collectivités territoriales pour élaborer le plan régional de prévention et de gestion des déchets (PRPGD) et répondre aux objectifs fixés par la loi et la directive européenne.

Toutes les initiatives que nous avons prises cette année visent à atteindre, à l'horizon 2025, le « zéro déchet non valorisé ». Il en va de même de la démarche inédite dans laquelle le Sycatom s'est lancé début 2019 : nous avons en effet invité nos partenaires et diverses parties prenantes à réfléchir aux pistes sérieuses et cohérentes qui pourraient nous permettre de relever collectivement le Grand défi qui s'impose à nous pour réduire les déchets et recycler plus. L'enjeu mérite cette mobilisation exceptionnelle, au-delà des divergences. Je souhaite très sincèrement qu'elle débouche sur un plan d'actions partagé.

L'État et la Région Île-de-France nous ont confortés dans cet engagement ambitieux en confiant au printemps 2019 au Sycatom une mission de coordination de la prévention, de la collecte et du traitement des déchets ménagers, en partenariat avec les collectivités volontaires de son territoire.

Jacques GAUTIER

Président du Sycatom, l'agence métropolitaine des déchets ménagers

RÉPARTITION DES TONNAGES DANS LES DIFFÉRENTS CENTRES DE TRAITEMENT EN 2018

Territoire de 5 819 347 habitants

Déchets traités par le Sycotm

2 341 576 t
2 313 363 t en 2017

DONT
TONNAGE ORDURES MÉNAGÈRES
1 899 271 t
1 881 817 t en 2017

Tonnage total de déchets ménagers sur le territoire du Sycotm

2 467 310 t
2 433 632 t en 2017

TRI - RECYCLAGE DES COLLECTES SÉLECTIVES (HORS CS DU SITRU)
187 070 t
184 600 t en 2017

TRI DES ENCOMBRANTS inclus OE chantier
223 408 t
214 971 t en 2017

DÉCHÈTERIES
26 827 t
29 830 t en 2017
dont tout-venant de la déchèterie de Romainville trié à Bonneuil-sur-Marne **3 674 t**

UIOM APPORTS DIRECTS
1 452 181 t
1 441 722 t en 2017
inclus déclassements de CS **433 t**
407 t en 2017

TRANSFERTS ROMAINVILLE APPORTS DIRECTS
392 689 t
392 357 t en 2017
inclus déclassements **354 t**
360 t en 2017

DÉVERSEMENTS EN ISDND
32 436 t
35 959 t en 2017
inclus déclassements **15 t**
31 t en 2017

DÉVERSEMENTS EN CENTRES DE TRANSFERT DE SECOURS
21 966 t
11 779 t en 2017

DÉCHETS ALIMENTAIRES
5 000 t
2 145 t en 2017
dont tonnage collecté par le Sycotm sur des territoires d'expérimentation **1 813 t**

Verre
125 734 t
120 269 t en 2017

NE TRANSITANT PAS PAR LE SYCOTM
125 734 t
120 269 t en 2017

CENTRES SYCOTM
135 688 t
161 406 t en 2017

CENTRES EXTÉRIEURS
51 382 t
23 194 t en 2017

CENTRES EXTÉRIEURS
226 971 t
218 913 t en 2017

DÉCHÈTERIES DU SYCOTM
23 153 t
25 884 t en 2017

UIOM SYCOTM
1 358 422 t
1 369 379 t en 2017

UIOM EXTÉRIEURES
70 345 t
63 428 t en 2017

ISDND
23 414 t
8 915 t en 2017

UIOM SYCOTM
263 353 t
315 227 t en 2017

UIOM EXTÉRIEURES
37 699 t
38 162 t en 2017

ISDND
93 218 t
39 039 t en 2017

APPORTS DIRECTS
32 420 t
35 928 t en 2017
déclassements **15 t**
31 t en 2017

UIOM SYCOTM
16 736 t
1 725 t en 2017

UIOM EXTÉRIEURES
2 094 t
8 332 t en 2017

ISDND
3 197 t
1 567 t en 2017

COMPOSTAGE OU MÉTHANISATION
4 959 t
2 103 t en 2017
déclassements **41 t**
42 t en 2017

RECYCLAGE (INCLUS STOCK AVAL)
135 190 t
133 975 t en 2017

VARIATION DE STOCK EN AMONT
2 882 t
70 t en 2017

REFUS INCINÉRÉS
44 425 t
46 051 t en 2017

REFUS MIS EN ISDND
4 574 t
4 504 t en 2017

VALORISATION
140 287 t
133 959 t en 2017

dont valorisation en chaufferie
7 413 t
10 459 t en 2017

REFUS INCINÉRÉS
8 534 t
22 781 t en 2017

REFUS MIS EN ISDND
73 104 t
57 969 t en 2017

VALORISATION
16 048 t
19 227 t en 2017

REFUS INCINÉRÉS
56 t
1 357 t en 2017

REFUS MIS EN ISDND
7 049 t
5 300 t en 2017

MÂCHEFERS ÉVACUÉS
301 783 t
308 947 t en 2017

FERREUX VENDUS
35 691 t
36 858 t en 2017

NON-FERREUX VENDUS
2 993 t
2 829 t en 2017

REFIOM
44 358 t
44 849 t en 2017

ÉLECTRICITÉ VENDUE
130 996 MWh
138 878 MWh en 2017

VAPEUR AUTRE
44 107 MWh
NC en 2017

VAPEUR VENDUE (CPCU)
2 708 321 MWh
2 637 654 MWh en 2017

AMENDMENT ORGANIQUE (DIGESTAT ET/OU COMPOST)
4 260 t
1 766 t en 2017

REFUS INCINÉRÉ
119 t
97 t en 2017

RECYCLAGE
125 734 t
120 269 t en 2017

Total valorisation matière et organique

754 903 t

747 370 t en 2017

SOIT

30,7 % des déchets

DONT

MÂCHEFERS

302 107 t

308 947 t en 2017

Total valorisation énergétique

ORDURES MÉNAGÈRES + DÉCLASSEMENTS + REFUS DE TRI

1 809 196 t

1 877 018 t en 2017

SOIT

59,7 % des déchets*

Total enfouissement Sycotm en ISDND

ORDURES MÉNAGÈRES + DÉCLASSEMENTS

152 265 t

85 470 t en 2017

ORDURES MÉNAGÈRES + DÉCLASSEMENTS + REFUS DE TRI

236 991 t

153 243 t en 2017

SOIT

9,6 % des déchets

* Les mâchefers, ferreux et non-ferreux font l'objet d'une valorisation matière. Pour éviter un double compte, ce pourcentage a été calculé en retirant ces matériaux du tonnage total de la valorisation énergétique.

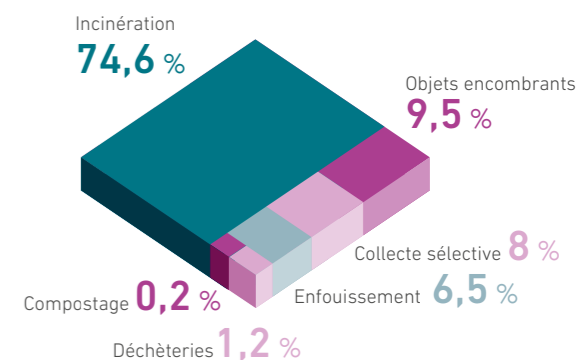
Tous les pourcentages sont calculés verre inclus.

COÛT NET GLOBAL DE TRAITEMENT

à la tonne (incluant la politique de soutien du Sycotm)



RÉPARTITION DES TONNAGES PAR MODE DE TRAITEMENT



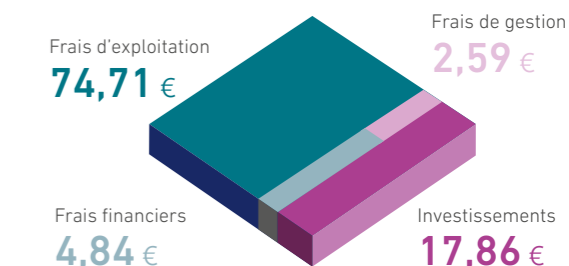
REDEVANCE ET SOUTIENS VERSÉS

239,8 M€ DE CONTRIBUTIONS DES COLLECTIVITÉS EN 2018

7,9 M€ DE SOUTIENS VERSÉS AUX ADHÉRENTS

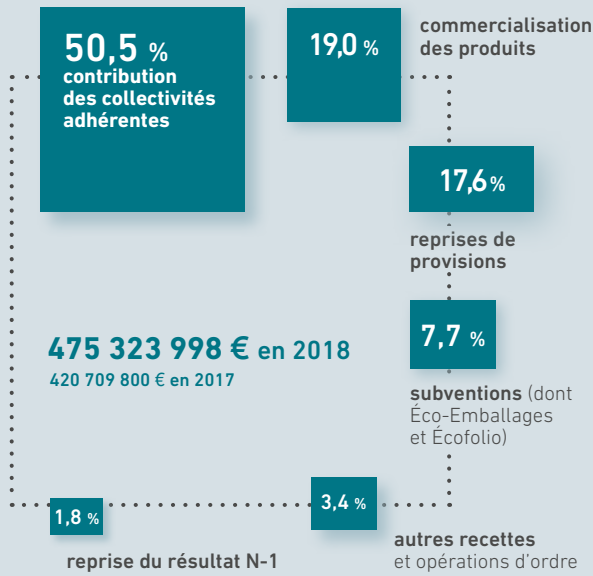
UTILISATION DE LA REDEVANCE

pour 100 €

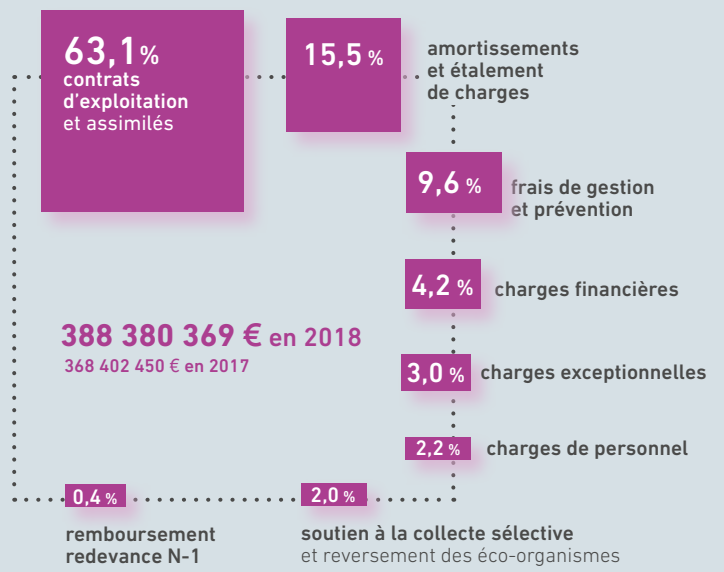


FONCTIONNEMENT

Recettes

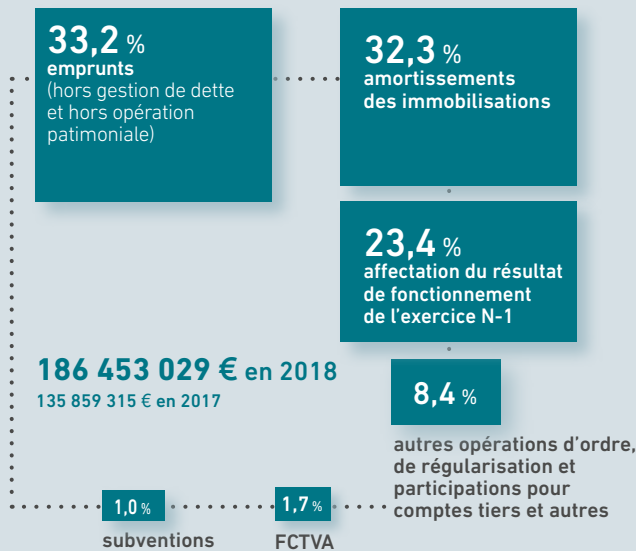


Dépenses

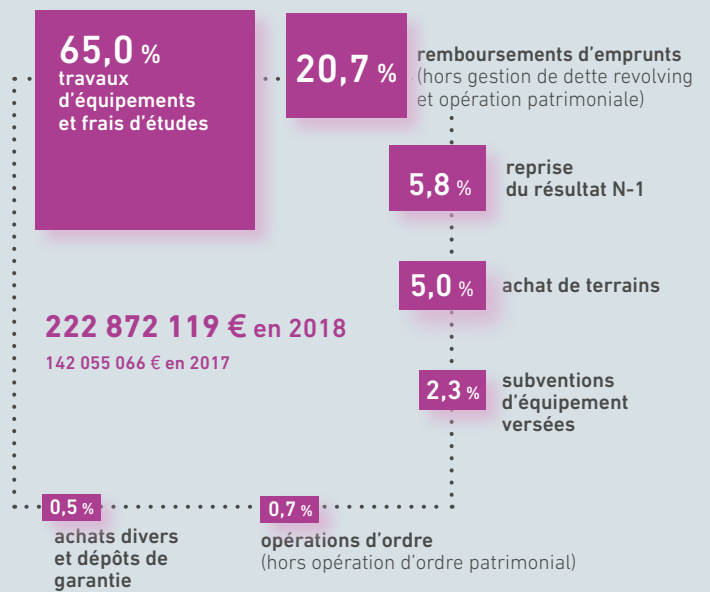


INVESTISSEMENT

Recettes



Dépenses



UNE TARIFICATION INCHANGÉE EN 2018

Des tarifs en faveur de la valorisation matière



Des subventions pour faire progresser le tri

