

CENTRE DE TRI DE SEVRAN  
CHARTRE QUALITE ENVIRONNEMENTALE

COMITE DE SUIVI

12/06/2009

Faire du déchet une ressource



Ville de SEVRAN - SITOM 93 - SYCTOM - Véolia propreté / GENERIS

## Centre de tri de SEVRAN / Charte Qualité environnementale

- Chronologie fin du chantier – démarrage d'exploitation
- Indicateurs d'activité juin 2008 - mai 2009
  - Traitement des collectes sélectives
  - Circulations de véhicules
- Indicateurs environnementaux juin 2008 – mai 2009
  - Propreté
  - Bruit
  - Eau
  - Electricité
- Personnel
- Communication
- Questions diverses

# Centre de tri de SEVRAN / Charte Qualité environnementale

## ● Chronologie fin du chantier – démarrage d'exploitation

Fin montage du process (\*) : 16/04/2008

Raccordement électrique : 14/05/2008

Fin travaux bâtiment admin (\*) : 16/05/08

Essais de performances : juin – octobre 2008

Opérations préalables à la réception : 26/11/2008

Levée de réserves et améliorations : nov 2008 ...

Installation d'un crible complémentaire : mai 2009

(\*) : hors levées des réserves

Métier du TRI

Procédure marché négocié : août 2007 – fév 2008

Notification du marché à Veolia Propreté : 25/02/2008

Association de l'exploitant aux essais : juin – oct 2008

Inauguration centre : 22/10/2008

Démarrage de l'exploitation : 01/11/2008

pour une durée de 3 + 2 ans

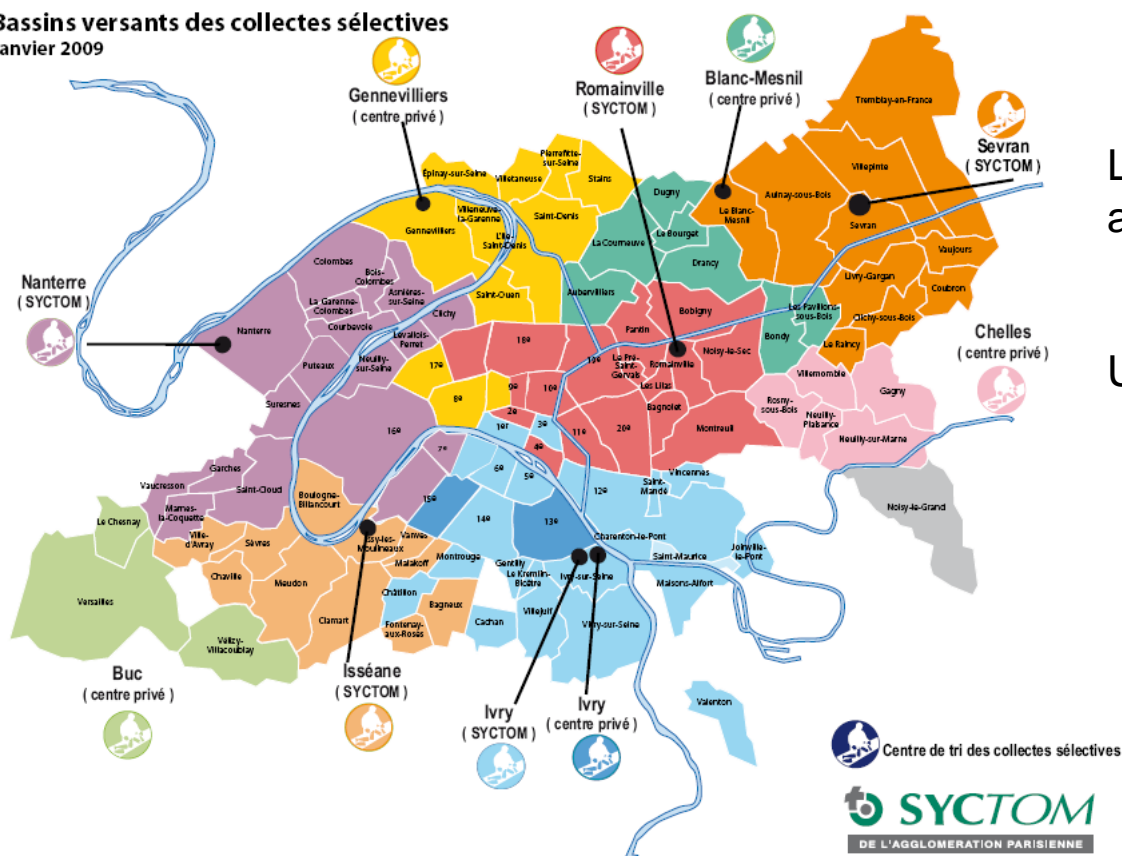
Arrivée de l'ensemble des communes du bassin versant : février 2009



# Centre de tri de SEVRAN / Charte Qualité environnementale

## Bassin versant du SYCTOM début 2009

Bassins versants des collectes sélectives  
Janvier 2009



Les 10 communes du BV sont accueillies depuis février 2009.

Un bassin versant de 10.000 t/an

Métier du TRI





# Centre de tri de SEVRAN / Charte Qualité environnementale



Faire du déchet une ressource



# Centre de tri de SEVRAN / Charte Qualité environnementale

APPORTS et EVACUATIONS du 01/06/2008 au 31/05/2009

	<b>TOTAL</b>	
Apport Collecte sélective	6732.59	
Apport Déclassement	23.82	
<b>TOTAL</b>	<b>6756.97</b>	
Sorties Refus	1320.6	
Sorties JRM	1261.02	
Sorties EMR	1273.24	
Sorties GDM	1568.34	
Sorties ELA	85.12	
Sorties Acier	125.62	
Sorties Alu	3.06	
Sorties Plastiques	561.94	
<b>TOTAL</b>	<b>6198.98</b>	

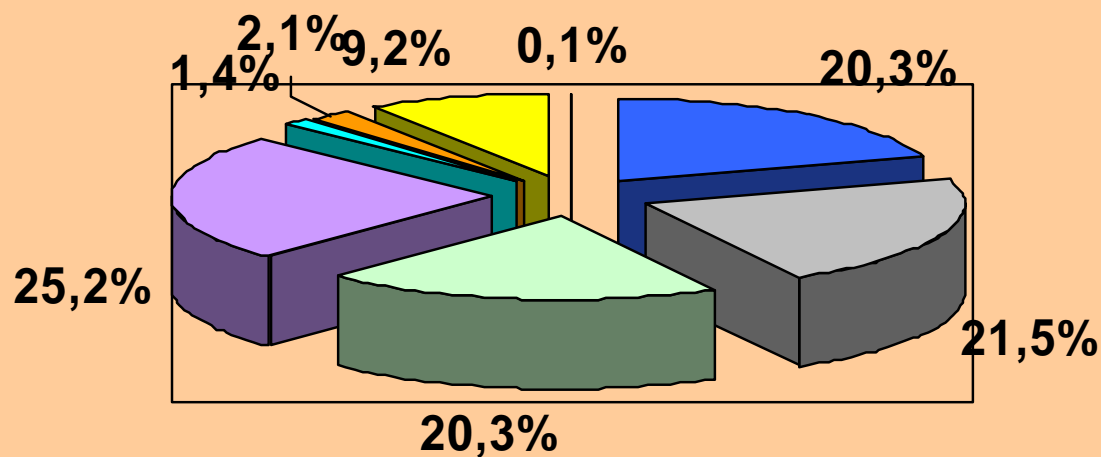
Autres évacuations (verre/PEM)	18.64
Evacuations MM	69.08
Estimation stock (amont et aval)	466

Métier du TRI



## Centre de tri de SEVRAN / Charte Qualité environnementale

### ● Répartition des produits valorisés en 2008





## Centre de tri de SEVRAN / Charte Qualité environnementale

### 🌟 Destination des produits triés

Matériaux	Repreneurs et Destination	Devenir
Journaux Revues Magazines J.R.M. (*)	UPM-Kymmene Chapelle Darblay / Rouen – 76	Journaux
Acier	Tirfer Différentes usines sidérurgiques (Dunkerque, Luxembourg etc.)	Acier
Cartons (E.M.R.)	Smurfit-Kappa Nanterre – 92	Cartons d'emballage
Aluminium	RECOVCO-AFFIMET Compiègne – 60	Aluminium (principalement pièces pour automobiles)
P.E.T. (*) / P.E.h.d.	Sita négoce Différentes usines en France (PET) voire Europe (PEHD)	PET : applications textiles / prochainement bouteilles PEHD : objets courants PEHD / canalisations assainissement
Gros de magasin	Interseroh Différentes papeteries Europe ou grand export	Papiers à faible valeur ajoutée
Emballage pour Liquide Alimentaire	Revipac / Wepa Lille Bousbecque (Nord)	Papiers d'hygiène
Refus	REP CSD classe 2 Claye Souilly – 77	Enfouissement

Métier du TRI

(\*) Logistique fluviale via Gennevilliers





# Centre de tri de SEVRAN / Charte Qualité environnementale

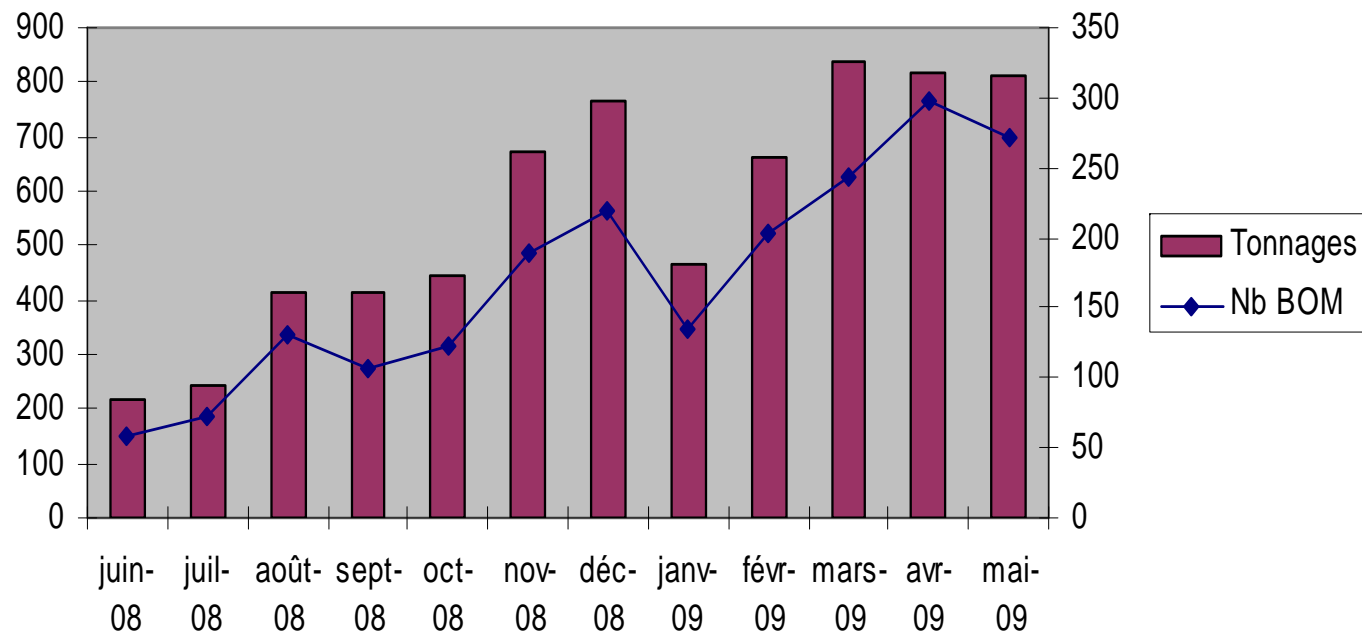


Faire du déchet une ressource

# Centre de tri de SEVRAN / Charte Qualité environnementale

 CIRCULATION

## Apports de CS sur le centre de Sevrans



### Mai 2009 - entrants

-10 à 11 BOM/j en moyenne

-Pointe 19 à 20 BOM le mercredi avec des bennes très peu chargées.

### Mai 2009 - enlèvements

-2 à 4 enlèvements par jour (yc refus de tri)

Comptabilisation uniquement des véhicules transportant les entrants/sortants du centre de tri hors chantier et livraisons diverses

Métier du TRI



## Centre de tri de SEVRAN / Charte Qualité environnementale

### ● Déchets générés par l'entreprise

L'ensemble des prestataires intervenant sur le site repartent avec leurs déchets (liste des contrats ci-dessous)

### ● PROPRETE

Liste des contrats en cours sur le centre

- Entretien des engins (VP IDF et Manustra)
- Dératisation et désinsectisation (SICRE LEMAIRE)
- Nettoyage ponctuel vitrerie et bardage (VPNM)
- Nettoyage des locaux de vie (VPNM)
- Entretien des équipements (presses, dépoussiérage, groupe électrogène etc.)
- Entretien des divers ouvrants (trappes de désenfumage et rideaux) (Siemens et ASA)
- Pompage et entretien des réseaux (SARP IDF)

### ● NETTOYAGE / ENTRETIEN :

Un salarié à temps complet pour l'entretien total du site et mis en place un système de désinfection et désodorisation des cabines de tri et des locaux de vie.



## Centre de tri de SEVRAN / Charte Qualité environnementale

### Poussières

Le process comporte un système de captage des poussières qui est couplé avec la mise en route de la chaîne de tri.

### Odeurs

Pour les entrants, une procédure qualité nous permet d'identifier immédiatement les collectes contenant de l'OM et de les déclasser en les rechargeant le jour même dans une benne en partance pour le CET

L'ensemble du site fonctionne rideaux fermés.

Les contrats entre le SYCTOM et les filières de reprise permettent un enlèvement rapide des produits sortants.

### Espaces verts

Une fois réceptionnés, les espaces verts seront confiés en contrat d'entretien à l'association APPF.





# Centre de tri de SEVRAN / Charte Qualité environnementale

## Bruit :

Analyse des bruits émis dans l'environnement faite le 25/09/2008 en fort et faible trafic et de nuit.

	L Aeq en dB(A) Faible - fort trafic	L Aeq en dB(A) Nuit	Limites régleme ntaires
Extrémité site Est L1	53 - 53.5	46	Jour 65 Nuit 55
Extrémité site N/E L2	49 - 51	45	Jour 60 Nuit 50
Extrémité site N L3	54 - 55.5	43.5	Jour 60 Nuit 50
Extrémité site O L4	59.5 - 60	42.5	Jour 60 Nuit 50
Extrémité site S L5	57.5 - 58.5	40	Jour 65 Nuit 55
Emergences ZER ZER1	3dB	2.5dB	5 dB 3 dB

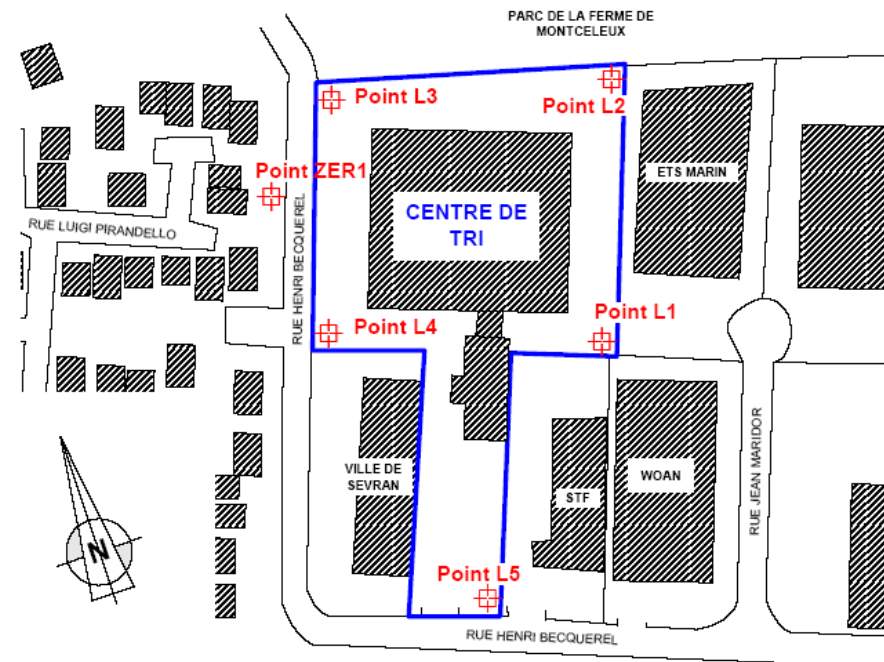


Figure 1 : Plan de situation



# Centre de tri de SEVRAN / Charte Qualité environnementale

## Eaux résiduaires urbaines 2008

Arrêté d'autorisation de déversement dans le réseau départemental d'assainissement	Valeurs seuil de l'AP
Débits journalier - horaire - instantané	NC
pH	Entre 5.5 et 8.5
Température	<30°C
Rapport de biodégradabilité (DCO/DBO5)	<5
Matières en suspension (M.E.S.)	<35mg/l
Demande Chimique en Oxygène (D.C.O.)	<125mg/l
Demande Biologique en Oxygène (D.B.O.)	<25mg/l
Hydrocarbures totaux	<10mg/l
Azote global (N)	<30mg/l
Phosphore total (Ptot)	<2mg/l

Analyses à faire en 2009

Inspection et curage des réseaux lors de leur mise en service

Les rejets transitent par des déshuileurs débourbeurs sous contrat d'entretien pour un curage annuel (contrôle visuel trimestriel).

# Centre de tri de SEVRAN / Charte Qualité environnementale

## ● Consommation en eau potable juin 2008 - mai 2009

Eaux incendie	2 m <sup>3</sup> (formation, essai et départ de feu en juin 08)
<b>Eau potable</b> 16/07/2008 au 24/03/2009 Équivalent sur une année pleine	<b>1028 m<sup>3</sup></b> <b>1486 m<sup>3</sup></b>
Estimation initiale (Etude Impact)	<b>1000 m<sup>3</sup></b>

Des fuites ont été identifiées et résorbées au premier semestre 2009 (chasse d'eau et robinet local de caractérisation)

Coactivité partielle avec la fin du chantier (utilisation pour le chantier + plus de personnel sur site).

# Centre de tri de SEVRAN / Charte Qualité environnementale

## ● Consommation en électricité

	Energie active (en kWh)
août-08	79 535
sept-08	30 795
oct-08	42 484
nov-08	73 196
déc-08	84 599
janv-09	68 270
févr-09	116 082
mars-09	98 036
avr-09	78 300
mai-09	29 821
Total août 08 à mai 09	<b>701 118</b>
Eq. 1 année pleine	<b>841 342</b>

Estimation initiale : 526 MWh

- Consommation pour le chantier ?
- Optimisation du chauffage grâce à la GTB (gestion technique du bâtiment)



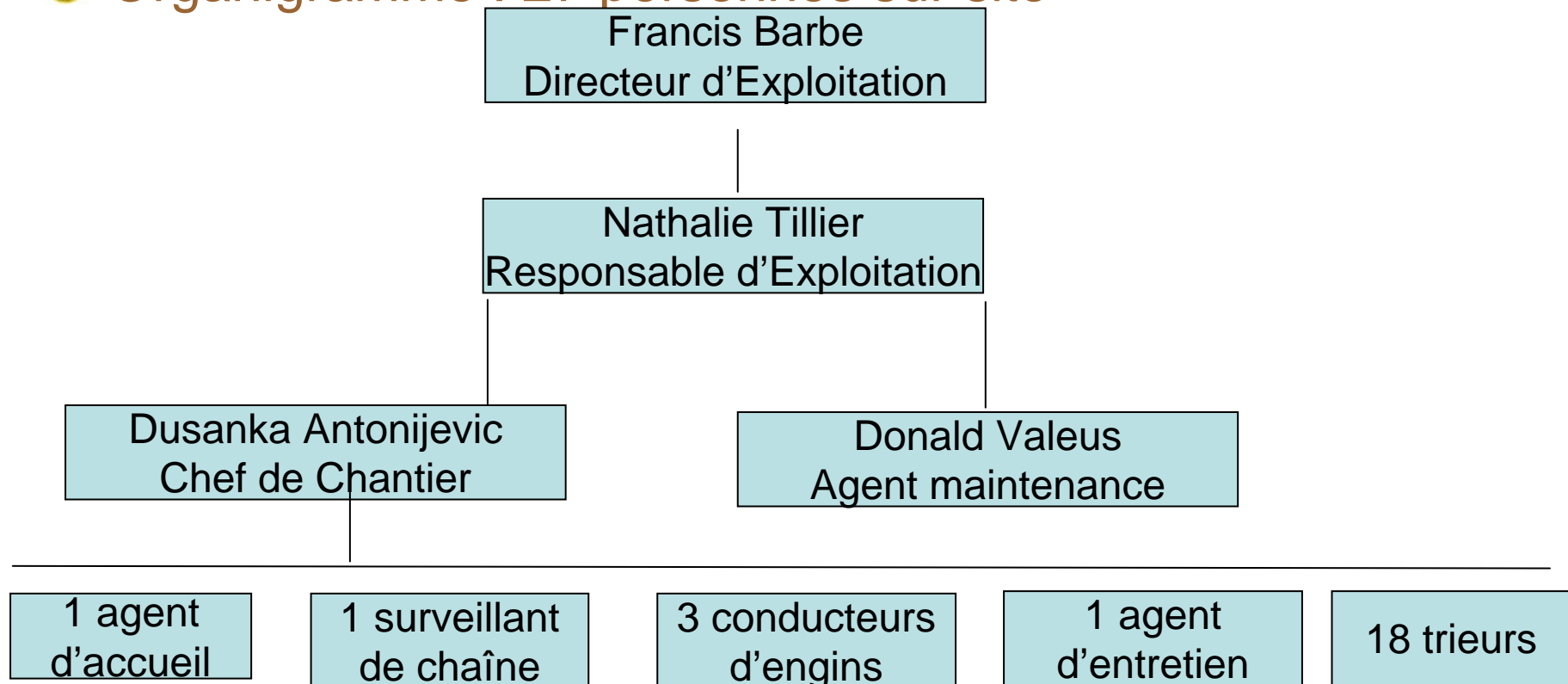


Faire du déchet une ressource



# Centre de tri de SEVRAN / Charte Qualité environnementale

## ● Organigramme : 27 personnes sur site



# Centre de tri de SEVRAN / Charte Qualité environnementale



## ● Recrutements

Nombre actuel de CDI au 31/05/2008 : 25  
2 personnes actuellement en intérim

Voies de recrutement :

- Pôle Emploi Formation SEVRAN : 6 trieurs
- ARES : 6 trieurs en insertion -> 3 embauches
- Mobilités groupe : 11
- Embauches directes : 5

Origine géographique du personnel :

- 9 personnes de Sevrans,
- 3 d'autres communes du Seapfa,
- 8 d'autres villes du 93,
- 5 d'autres département (1 personne du 77 et 4 du 95)

Moyens complémentaires (doubles postes ponctuels) : trieurs intérimaires (agence de Livry Gargan)

Métier du TRI

## Centre de tri de SEVRAN / Charte Qualité environnementale



### ● Personnel / CHSCT / AT / incident

Le centre de tri de Sevrans est rattaché pour le Comité d'Hygiène, Sécurité et Conditions de travail à d'autres sites (Generis Chelles, Generis Saint Denis et les déchetteries du SEAPFA)

Les réunions sont trimestrielles et se déroulent alternativement sur chaque centre; celle sur Sevrans a eu lieu le 03 mars 2009.

Il y a eu 2 AT à déplorer pendant la période de juin 2008 à mai 2009 qui ont été étudiés durant ces réunions (l'opérateur a voulu enlever un plastique à l'aide d'une clef et celle-ci s'est coincé sous ces doigts avec un tapis en rotation et l'opérateur a ressenti une douleur au pouce gauche sans avoir fait de mauvais mouvement)

Il y a eu un départ de feu rapidement maîtrisé pendant la phase d'essais au niveau de la presse à balles



# Centre de tri de SEVRAN / Charte Qualité environnementale



## Communication

Pour comprendre le traitement des déchets ménagers

### Portes ouvertes

Samedi 29 novembre 2008  
de 9 heures à 12 heures  
Entrée gratuite



Un nouveau centre de tri à Sevrans pour préparer vos déchets au recyclage



Adresse :  
Centre de tri de collectes sélectives  
du SYCTOM  
24, rue Henri Becquerel  
Parc d'activité Bernard Vergnaud  
93270 Sevrans  
Comment s'y rendre ?  
RER D : gare des Beaudottes  
Bus 607 a-b : arrêt Pont-Blanc  
A proximité du magasin Lidl

VEOLIA PROPRIÉTÉ  
SYCTOM  
SITOM  
SEVRAN  
www.ville-sevrans.fr

Une demi-journée portes ouvertes a été organisée le **samedi 29 novembre 2008 de 9h00 à 12h00.**

**150 visiteurs** ont été accueillis, un public majoritairement local avec 51,5 % de Sevransais.

**44%** des visiteurs ayant eu comme source d'information le **bulletin municipal**



## Centre de tri de SEVRAN / Charte Qualité environnementale

### 🌍 Communication

#### **Visites du site**

Début des visites : janvier 2009.

833 visiteurs réparties dans 35 groupes de visites ont été accueillis.

691 enfants répartis dans 27 groupes ont été accueillis, des élèves provenant majoritairement d'écoles de la ville de Sevrans et des villes du département (Drancy, Aubervilliers, Bobigny, La Courneuve, Neuilly Plaisance)

Les autres visiteurs étant composés d'élus, agents techniques et gardiens d'immeubles de villes environnantes (Bagnolet, Romainville, SEAPFA).

A noter que cette fréquentation représente 2 à 3 visites en moyenne par semaine.

#### **Site internet du SYCTOM**

900 visites sur le site internet du SYCTOM de l'Agglomération parisienne correspondaient aux pages consacrées au centre de des collectes sélectives à Sevrans, avec 121 téléchargements de la plaquette de présentation du centre.

# Centre de tri de SEVRAN / Charte Qualité environnementale



LES JOURNÉES  
PORTES  
OUVERTES  
DU SYCTOM

**SEVRAN**  
CENTRE DE TRI DES COLLECTES SÉLECTIVES  
**SAMEDI 20 JUIN 2009**

## Comprendre le traitement des déchets ménagers



VENEZ VISITER LE CENTRE DE TRI  
DU SYCTOM DE  
L'AGGLOMÉRATION PARISIENNE  
DE 9H30 À 16H00

Centre de tri du SYCTOM de l'Agglomération parisienne  
24, rue Henri Becquerel - Parc d'activité Bernard Vergnaud - 93270 Sevrans  
RER B : gare les Beaudottes  
Bus 607 a-b : arrêt Pont-blanc  
A proximité du magasin Lidl

